

FESTIVAL
DES NOUVELLES
FORMES DE CIRQUE
EN NORMANDIE

10 AVRIL 3 MARS
2022

SPRING

PROPOSÉ PAR
LA PLATEFORME
2 PÔLES CIRQUE
EN NORMANDIE
LA BRÈCHE
À CHERBOURG

LE CIRQUE-THÉÂTRE
D'ELBEUF
60 SPECTACLES
60 LIEUX
EN NORMANDIE

SPRING 2022

CIRQUE ET OBJETS, OBJETS DE CIRQUE	2
CIRQUE DES 5 CONTINENTS : L'EUROPE	4
ESCALE SUISSE	4
SPRING FÊTE LES 20 ANS DE CIRCUSNEXT	5
AUTEURS EN TANDEM	5
MINI SPRING, POUR LE JEUNE PUBLIC	6
OBJETS DE CIRQUE	7
CIRQUE ET PATRIMOINE	7
TOUS LES AUTRES SPECTACLES	8
INFO PRATIQUES	15
CALENDRIER	16

UNE ÉDITION EXCEPTIONNELLE

Conséquence des multiples perturbations subies dans les calendriers des projets artistiques depuis deux ans, ce sont **16 créations** qui seront à l'affiche de l'édition 22 de SPRING soit près du double de celles programmées à chaque édition précédente...

"**Cirque et objets, objets de cirque**" est la thématique qui traverse SPRING 22 en en offrant de multiples déclinaisons : sur les pistes et sur les scènes tout d'abord où l'agrès, objet emblématique des spectacles de cirque, est revisité, réinventé, réinterrogé pour donner lieu à une palette inépuisable d'histoires et de situations ; à travers le **cycle d'expositions "Cirque et saltimbanques"** à découvrir dans cinq musées de la Métropole Rouen Normandie ; avec la tenue du premier colloque international de chercheurs pour lesquels le cirque est devenu objet d'étude ; enfin, **deux publications** dédiées au cirque verront le jour à l'occasion de ce printemps circassien : un livre pour le jeune public et un "feuilleton radiophonique".

De nouveaux rendez-vous de SPRING seront également inaugurés en mars 22 : *Auteurs en Tandem* conçu en partenariat avec Artcena qui accompagne des duos composés d'un auteur de cirque et d'un dramaturge ; un parcours *Seine de cirque* pour proposer aux spectateurs de mixer balade à vélo et spectacle de cirque le long des boucles de la Seine entre Paris et Le Havre.

Le cycle "Cirque des 5 continents" fera **escale en Europe** (après l'Australie en 2020 et l'Afrique en 2021) en proposant d'une part un focus sur les artistes émergents ou déjà confirmés qui font le cirque aujourd'hui **en Suisse** et d'autre part en fêtant les 20 ans de Circusnext, réseau qui nous aura permis de découvrir la **jeune garde circassienne européenne**.

Un SPRING d'exception donc, après les années 20 et 21 elles-mêmes exceptionnelles puisqu'elles nous ont contraints d'annuler le festival par deux fois.

Que dire alors, si ce n'est... bon SPRING !

Yveline Rapeau

Directrice de la Plateforme 2 Pôles Cirque en Normandie
La Brèche à Cherbourg et le Cirque-Théâtre d'Elbeuf

PARCOURS ET RENCONTRES PROFESSIONNELS

MERCREDI 2 MARS / ELBEUF ET ROUEN

☐ 14h > 16h

Réunion Territoires de Cirque

> CIRQUE-THÉÂTRE D'ELBEUF

☐ 16h15 > 17h

Visite exposition "Cirque et Saltimbanques" (voir p. 7)

"Buffalo Bill, un saltimbanque venu de l'Ouest"

> FABRIQUE DES SAVOIRS, ELBEUF

☐ 18h > 19h30

Ouverture du Colloque international

"Imageries et imaginaires du cirque"

porté par l'Université de Rouen-Normandie (laboratoire CETAPS)

et le Collectif de Chercheur.e.s sur le Cirque

Conférence* de Louis-Patrick Leroux

"Quelle histoire pour un cirque qui se réinvente ?

Le cirque québécois"

Professeur et vice-doyen à la recherche à l'Université Concordia, Montréal, Canada. Il dirige les activités du Groupe de travail de Montréal sur la recherche en cirque.

> UNIVERSITÉ DE ROUEN

☐ 21h > 22h

Lecture performée

Circassienne de Coline Garcia - Cie Scom

à l'occasion de la sortie du livre jeunesse "Circassienne" écrit par Coline Garcia et illustré par Kámy Dobi

> MUSÉE DES BEAUX-ARTS, ROUEN

JEUDI 3 MARS / ROUEN ET ELBEUF

☐ 9h > 12h30

Colloque international*

"Imageries et imaginaires du cirque"

> MUSÉE DES BEAUX-ARTS ET HÔTEL DES SOCIÉTÉS SAVANTES, ROUEN

☐ 14h > 16h

Visite exposition "Cirque et Saltimbanques"

"Aux arts et au cirque"

> MUSÉE DES BEAUX-ARTS ET MUSEUM D'HISTOIRE NATURELLE, ROUEN

☐ 16h30 > 18h

Table-ronde* animée par

Rosita Boisseau, Le Monde

> MUSÉE DES BEAUX-ARTS, ROUEN

☐ 19h création

ESTETICA DELL'ORSO / EDO Cirque

> LA TRAVERSE, CLÉON

☐ 21h création

CHA CHA CHABELITA / Vous Revoir

suivie de la soirée d'ouverture de SPRING avec le collectif Les Luciens

> CIRQUE-THÉÂTRE D'ELBEUF

VENDREDI 4 MARS / CAEN

☐ 10h30 > 13h

Rencontre Onda - RIDA Cirque

> CAFÉ DES IMAGES, HÉROUVILLE-ST-CLAIR

☐ 14h30 > 17h

Présentation de projets de création cirque

co-organisée par ARTCENA et le festival SPRING

> CAFÉ DES IMAGES, HÉROUVILLE-ST-CLAIR

☐ 18h > 19h

Présentation des maquettes

"Auteurs en Tandem" (voir p. 5)

> THÉÂTRE D'HÉROUVILLE - COMÉDIE DE CAEN /

CDN DE NORMANDIE, HÉROUVILLE-ST-CLAIR

☐ 20h création

FISSURE / Cie l'Immédiat

Camille Boitel, Sève Bernard

> THÉÂTRE D'HÉROUVILLE - COMÉDIE DE CAEN /

CDN DE NORMANDIE, HÉROUVILLE-ST-CLAIR

SAMEDI 5 MARS / CHERBOURG

☐ 19h création

BLANC / Galapiat Cirque - Sébastien Wojdan

> LE VOX - LE TRIDENT / SCÈNE NATIONALE DE CHERBOURG-EN-COTENTIN

☐ 21h création

PLAY/REPLAY / The Rat Pack Cie

> LA BRÈCHE, PÔLE NATIONAL CIRQUE DE NORMANDIE,

CHERBOURG-EN-COTENTIN

en partenariat avec Le Trident,

Scène nationale de Cherbourg-en-Cotentin

CRÉATIONS SPRING

ET DE LA PLATEFORME 2 PÔLES CIRQUE EN NORMANDIE

23 FRAGMENTS DE CES DERNIERS JOURS

Le Troisième Cirque - Maroussia Diaz Verbèke
x Instrumento de Ver

ANGÈLE (version salle)

Marcel et ses Drôles de femmes - Angèle Guilbaud

ANJALOUSÍA (version salle)

Olivier Meyrou, Matias Pilet, Daniel Barba Moreno

BLANC

Galapiat Cirque - Sébastien Wojdan

CAR TOUS LES CHEMINS Y MÈNENT

Association Les Complémentaires - Basile Forest

CHA CHA CHABELITA

Vous revoir

ENTRE DEUX MONDES

Cie Hors Surface - Damien Droin

ESTETICA DELL' ORSO

EDO Cirque

FISSURE

Cie L'Immédiat - Camille Boitel, Sève Bernard

LES CAUSERIES D'EMMA LA CLOWN

avec THOMAS DE POURQUERY (rencontre inédite)

Meriem Menant

LONTANO

Cie 7bis - Marica Marinoni

OUT OF THE BLUE

Frédéri Vernier, Sébastien Davis-VanGelder

PLAY / REPLAY

The Rat Pack Cie x Jos Houben

PERSONNE

Cie L'Absente - Yann Frisch

TOP DOWN

Cie La Triochka

WARNING (avant-première)

Cirque Inextrémiste - Yann Ecauvre

LES PARTENAIRES DE SPRING

SCÈNES NATIONALES

DSN - Dieppe Scène Nationale

Scène nationale G1 / Alençon, Flers,

Mortagne-au-Perche

Le Tangram / Évreux, Louviers

Le Trident / Cherbourg-en-Cotentin

Le Volcan / Le Havre

SCÈNE LYRIQUE

théâtre de Caen

CENTRES DRAMATIQUES NATIONAUX

Centre Dramatique National de Normandie-Rouen /

Camille Trouvé et Brice Berthoud

Le Préau, Vire Normandie / Lucie Berelowitsch

Comédie de Caen / Marcial Di Fonzo Bo

CENTRE DE DÉVELOPPEMENT

CHORÉGRAPHIQUE NATIONAL

Chorège / Falaise Normandie

SCÈNES CONVENTIONNÉES

Archipel / Granville

L'Éclat / Pont-Audemer

Le Rive Gauche / Saint-Étienne-du-Rouvray

Le Sablier - Centre National de la Marionnette

en préparation / Ifs et Dives-sur-Mer

Théâtre Municipal de Coutances

Théâtre du Champ Exquis / Blainville-sur-Orne

Théâtre de l'Arsenal / Val-de-Reuil

LIEUX PATRIMONIAUX

La Friche Lucien / Rouen

Chapelle Saint-Louis / Rouen

Musée des Beaux-Arts / Rouen

Jardin des Plantes / Rouen

THÉÂTRES MUNICIPAUX

Espace culturel Buisson / Cherbourg-en-Cotentin

Espace culturel de La Hague

Espace culturel des Pieux

Espace Philippe-Auguste / Vernon

L'Étincelle - Théâtre(s) de la Ville de Rouen

Le Forum / Falaise

Le Piaf / Bernay

Le Quai des Arts / Argentan

La Renaissance / Mondeville

Salle Jean-Pierre Bacri du Pays de Conches-en-Ouche

Le Siroco / Saint-Romain-de-Colbosc

Théâtre de Duclair

Théâtre de l'Hôtel de Ville / Le Havre

Théâtre des Miroirs / Cherbourg-en-Cotentin

Théâtre de la Ville de Saint-Lô

Espace culturel Philippe Torretton / St-Pierre-lès-Elbeuf

La Traverse / Cléon

RÉSEAUX INSTITUTIONNELS

SPRING est co-réalisé avec
la Métropole Rouen Normandie
sur son territoire

Communauté d'Agglomération
du Mont-Saint-Michel Normandie

Communauté de Communes
de Lyons Andelle

Maison de l'Université - Direction
de la Culture de l'Université
Rouen Normandie

La Manche met les Villes en scène,
saison culturelle du département
de La Manche

La ville de Le Petit-Quevilly

La ville de Le Grand-Quevilly

La ville de Franqueville-Saint-Pierre

Association Art&Fac

Le Korrigan, La Londe

La Réunion des Musées Métropolitains

DES PARTENAIRES QUI SOUTIENNENT AUSSI LES CRÉATIONS DE SPRING

CENTRE DRAMATIQUE NATIONAL DE NORMANDIE-ROUEN

▷ 23 Fragments de ces derniers jours de Maroussia Diaz Verbèke x Instrumento de Ver

COMMUNAUTÉ D'AGGLOMÉRATION DU MONT-SAINT-MICHEL NORMANDIE

▷ Car tous les chemins y mènent de Basile Forest - L'Association des Complémentaires

▷ Warning de Yann Ecauvre - Cirque Inextrémiste

▷ Comment le vent vient à l'oreille de Surnatural Orchestra x Cirque Inextrémiste

L'ARCHIPEL, GRANVILLE

▷ De bonnes raisons de Matthieu Gary et Sidney Pin - La Volte-Cirque

LE VOLCAN, SCÈNE NATIONALE DU HAVRE

▷ Danse Macabre de Martin Zimmermann

MÉTROPOLE ROUEN NORMANDIE

▷ MURA de la Cie Equidistante

LE FESTIVAL SPRING EST ORGANISÉ PAR LA PLATEFORME 2 PÔLES CIRQUE EN NORMANDIE, LA BRÈCHE À CHERBOURG ET LE CIRQUE-THÉÂTRE D'ELBEUF.

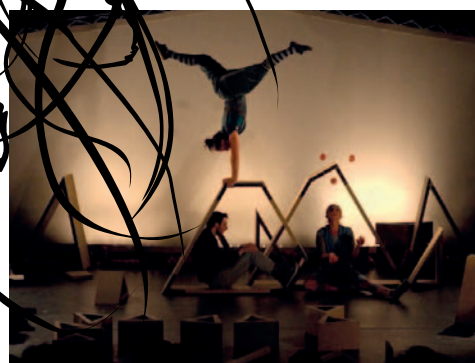
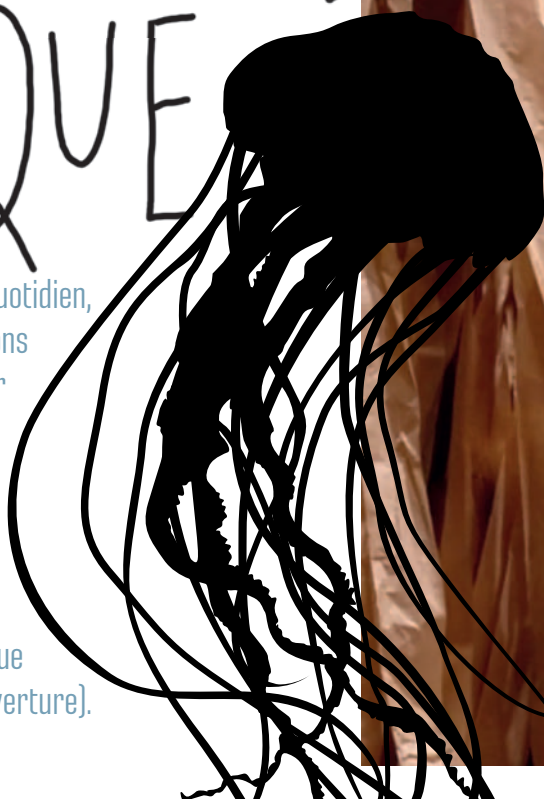
PARTENAIRES INSTITUTIONNELS ET MÉDIAS DU FESTIVAL



CIRQUE ET OBJETS OBJETS DE CIRQUE

Certains artistes s'emparent d'objets - du quotidien, de la maison, de l'intime - dans des conditions inhabituelles et les détournent souvent pour nous proposer une nouvelle réalité. D'autres font du cirque et de ses attributs, les agrès, un objet de réflexion pour en proposer une nouvelle vision.

Cette thématique sera illustrée aussi bien par des spectacles que par un cycle d'expositions, "Cirque et Saltimbanques" (voir page 7) ; et un colloque international, "Imageries et imaginaires" (voir 2^e de couverture).



ESTETICA DELL'ORSO

EDO CIRQUE Lauréat circusnext
DÉSORDRE ORDONNÉ / 1H15 / DÈS 6 ANS

JEU. 3 MARS 19H
VEN. 4 MARS 19H

LA TRAVERSE, CLÉON (76)
écriture, interprétation, direction artistique
Carlo Cerato, Ramiro Erburu, Léon Volet
regards complices **Nanda Suc** et **Federico Robledo**
conception lumière **Amandine Robert**
création sonore **Carlo Cerato**
création vidéo **Noémi Devaux**
costumes **Romane Cassard**
production **AV-ROOP**

Réunis dans EDO cirque, Carlo Cerato, Léon Volet et Ramiro Erburu proposent l'*Estetica dell'orso* (EDO) : une formule abstraite née après avoir vu les images spectaculaires d'un ours brun effectuant des saltos sur une bascule. Cependant l'ours n'est ni le sujet, ni le thème de leur spectacle. Il constitue en revanche l'allégorie loufoque qui les rapproche, à cheval entre absurde et sublime. Une performance hybride où chaque artiste apporte sur scène sa pratique singulière du jonglage, son appréhension du mât chinois ou la vision d'une bascule agrémentée de suspension capillaire. Un collage où le sens et le non-sens se révèlent à travers des interprétations très personnelles de leurs disciplines.

BLANC

GALAPIAT CIRQUE / SÉBASTIEN WOJDAN
MANIPULATION CATHARTIQUE / 1H20 / DÈS 10 ANS

VEN. 4 MARS 19H
SAM. 5 MARS 19H

LE TRIDENT - LE VOX, SCÈNE NATIONALE CHERBOURG-EN-COTENTIN (50)
création et interprétation **Sébastien Wojdan**
regards extérieurs sur la création
Félicien Graugnard, Federico Robledo, Bauke Lievens
construction **Sébastien Wojdan, Franck Beaumard, Lucile Bouju**
musique, son, lumière et accessoires **Franck Beaumard** et **Lucile Bouju**
regard et création visuelle **Lucile Bouju** et **Nelly Sabbagh**
production **Fanny Pezzutti**

Seul en piste, comme dans *Marathon*, le jongleur touche-à-tout des arts du cirque Sébastien Wojdan continue de soulever la question de l'affranchissement et de la liberté, en se mettant à nu dans un face à face avec ses propres angoisses et ses doutes. Peur de mourir, de ne pas s'accomplir, de ne pas être aimé, d'être abandonné, exclu, ridicule, de finir seul... Placé au cœur d'un espace blanc immaculé, cloisonné par de hauts murs, l'artiste transforme la scène en un véritable laboratoire d'observation du vivant, de décortication du corps humain. Manipulant tasses à café, oranges, mots, clous, notes de musique, mannequins en polystyrène, lancers de couteaux, *Blanc* est une plongée circassienne au plus profond de l'âme humaine.

CASSE-TÊTE

THÉÂTRE BASCULE / STÉPHANE FORTIN
INEXTRICABLE JONGLAGE / 50 MN / DÈS 6 ANS

SAM. 5 MARS 11H
VEN. 11 MARS 19H

L'ÉCLAT, PONT-AUDEMER (27)
LE QUAI DES ARTS, ARGENTAN (61)
DIM. 13 MARS 15H + 17H30
THÉÂTRE DU CHAMP EXQUIS, BLAINVILLE-SUR-ORNE (14)
écriture, scénographie et mise en scène **Stéphane Fortin**
accompagnement écriture "jonglistique" **Denis Paumier**
interprétation **Viola Ferraris, Mattia Furlan, Lyse-Hélène Legrand, Renaud Roué**
espace sonore et musical **Emmanuel Six**
costumes **Béatrice Laisné**
construction décor **Jean-Claude Furet, Doran Fremiot-Furet**

CASSE-TÊTE

Se casser la tête
Réfléchir profondément
Essayer de trouver une solution
Jeu de patience dans lequel il s'agit de reconstituer les formes en combinant les différents éléments.

CASSE-TÊTE Le spectacle
Quatre comédiens jongleurs devront surmonter certaines difficultés à être ensemble. Ils s'associeront pour résoudre le casse-tête géant éparpillé devant eux. Ainsi, ils peuvent espérer aboutir à une situation plus stable.
Spectacle où le jeu proche de l'absurde propose un jonglage qui peut nous faire perdre nos repères.

PLI

INBAL BEN HAIM Lauréate circusnext
SUSPENSION AÉRIENNE / 1H / DÈS 11 ANS

MAR. 8 MARS 19H30

LE SABLIER, CENTRE NATIONAL DE LA MARIONNETTE EN PRÉPARATION / IFS (14)

MAR. 15 MARS 20H30

LE TRIDENT - THÉÂTRE À L'ITALIENNE, SCÈNE NATIONALE CHERBOURG-EN-COTENTIN (50)

AVEC LA BRÈCHE, PÔLE NATIONAL CIRQUE DE NORMANDIE

MAR. 5 AVRIL 20H

LE TANGRAM - THÉÂTRE LEGENDRE, ÉVREUX (27)
conception et interprétation **Inbal Ben Haim**
scénographie, accessoires, interprétation et coll. à l'écriture **Domitille Martin**
ingénierie - const. papier, interprétation et coll. à l'écriture **Alexis Mérat**
création lumière **Marie-Sol Kim**
création son **Max Bruckert**
regards extérieurs **Sophie Lascombes, Eleonora Guimenez, Shahar Dor**
conseils artistiques **Inbal Yomtovian**
conseils dramaturgie **Elodie Perrin**
assistante mise en scène **Kamma Rosenbeck**
régie générale **Yann Guénard**

PLI est un projet de création acrobatique et poétique qui réunit le corps et une matière : le papier. Un support fragile qu'Inbal Ben Haim tresse et tord avec la complicité des plasticiens Alexis Mérat et Domitille Martin. Des cordes lisses et agrès façonnés dans une matière à la fois délicate et très résistante qui permet une infinie recherche à la fois technique et esthétique. Le corps le plie à sa volonté ou s'adapte aux résistances du papier. De la robustesse à la déchirure, les différents états du papier influencent les mouvements du corps et produisent des formes dans l'espace tout en créant des changements d'atmosphères, pour un résultat inattendu et spectaculaire.

LE PÉRIMÈTRE DE DENVER

TOUT ÇA - QUE ÇA / VIMALA PONS

Lauréate circusnext

PORTÉS INSTABLES / 1H30 / DÈS 14 ANS

VEN. 8 AVRIL 20H

THÉÂTRE DE L'ARSENAL, VAL-DE-REUIL (27)

conception, réalisation, texte et création sonore **Vimala Pons**
collaboration artistique **Tsirihaka Harrivel**
production et assistantat artistique **Adeline Ferrante**
régie générale, artificier **Benjamin Bertrand**
création et régie son **Anaëlle Marsollier**
création et régie lumière et vidéo **Alex Hardellet, Arnaud Pierrel**
habilleuse **Anais Parola**
création costumes **Marie La Rocca, Anne Tesson, Remy Ledudal**
construction des objets **Charlotte Wallet, Olivier Boisson,**
Atelier de Nanterre-Amandiers, CDN, Marlène Bouana
collaboration SFX, fabrication des prothèses **l'Atelier 69 et Elise Lahouassa**
collaboration scénographie **Marion Flament et Jimme Cloo (Bigtime Studio)**
conception des systèmes électro et vidéos **Alex Hardellet, Charles Sadoul**
collaboration dispositif lumière **Sylvain Verdet**
collaboration informatique musicale **Ircam Robin Meier**

"Le Périmètre de Denver" est un espace que l'on se crée quand on ment. C'est une zone mentale et plus précisément une boucle de temps qui se répète en s'adaptant à de nouvelles situations. Dans ce spectacle, Vimala Pons - dont la spécialité est de porter des objets lourds sur la tête ! - nous embarque à Brighton, dans un hôtel de thalassothérapie, où un mystérieux meurtre a été commis. Sept personnes, toutes interprétées par Vimala Pons, sont amenées à témoigner. Qui dit la vérité ? Quel point de vue est le bon ? Qui est qui ? À travers leurs dépositions, chacun.e vient se raconter, les différentes digressions à l'intérieur de leurs récits nous amenant à considérer le rapport qu'ils entretiennent tous avec le mensonge...



ZUGZWANG

GALACTIK ENSEMBLE Lauréat circusnext

JOUEURS D'ÉCHECS / 1H / DÈS 6 ANS

JEU. 10 MARS 20H30

VEN. 11 MARS 21H

LA BRÈCHE, PÔLE NATIONAL CIRQUE DE NORMANDIE
CHERBOURG-EN-COTENTIN (50)

AVEC LE TRIDENT, SCÈNE NATIONALE DE CHERBOURG-EN-COTENTIN

VEN. 25 MARS 20H30

SAM. 26 MARS 17H

LE VOLCAN SCÈNE NATIONALE, LE HAVRE (76)

écriture et jeu **Mathieu Bleton, Mosi Espinoza, Jonas Julliard, Karim Messaoudi, Cyril Perrot**
régisseur général **Victor Fernandes**
technique plateau **Charles Rousseau**
construction, création machinerie **Franck Breuil, Victor Chesneau**
création lumière **Romain Caramalli**
création sonore et musique **Thomas Laigle**
création costume **Elisabeth Cerqueira**
communication et graphisme **Maëva Longvert**
regard scénographique **Pop-Up Mathilde Bourgon**
regards extérieurs **Justine Berthillot, Marie Fo**

Éléphants, drôles, surprenants, en augustes héritiers de Buster Keaton, les cinq acrobates du Galactik Ensemble se jouent des situations dangereuses avec le sourire. Dans un décor changeant inspiré des livres pop-up, leurs destins s'entrecroisent dans des histoires parallèles. Juxtapositions, rebonds, parenthèses et césures, l'attitude de l'un face à une situation hostile, bouleverse la stabilité des autres. Des réactions en chaîne que provoque un malléable décor empreint de vie et sujet à de surprenantes métamorphoses. Tapis, mobiliers et tapisseries forment des univers friables à l'intérieur desquels ces cinq individus s'ingénient tant bien que mal à se plier.



TOUT RIEN

Cie MODO GROSSO / ALEXIS ROUVRE

JONGLAGE RELATIF / 55 MN / DÈS 7 ANS

VENDREDI 18 MARS 20H

LE SIROCO / SAINT-ROMAIN-DE-COLBOSC (76)

création et interprétation **Alexis Rouvre**
regard extérieur et scénographie **Jani Nuutinen**
composition musicale **Loïc Bescond**
conception et construction scénographie **Alexis Rouvre, Jani Nuutinen, Sylvain Formatché & Jean-Marc Billon**
régie générale **Hadrien Lefaure**

Comment faire voir, faire sentir, débusquer le temps tout nu, le temps qui passe, lui donner forme, le saisir dans son mouvement même ? Tel est le défi auquel répond Alexis Rouvre et son "cirque d'objets". Jongleur du temps, plutôt que de la gravité, il trouve son inspiration chez l'astrophysicien Carlo Rovelli : "Les corps se meuvent naturellement là où le temps passe plus lentement". Alchimiste des vanités, il compose à partir d'objets tout simples - tricot, chaînette, pierre - une œuvre d'une poésie dense, ouvrant sur l'envers de l'instant qui passe, ne dure rien, et maintient tout.



23 FRAGMENTS DE CES DERNIERS JOURS

CRÉATION

LE TROISIÈME CIRQUE
MAROUSSIA DIAZ VERBÈKE Lauréate circusnext
x COLLECTIF INSTRUMENTO DE VER

CIRQUE TROPICAL / 1H30 / DÈS 8 ANS

MAR. 22 MARS 20H

MER. 23 MARS 20H

CDN DE NORMANDIE - ROUEN
ESPACE MARC SANGNIER, MONT-ST-AIGNAN (76)

SAM. 26 MARS 19H

LE PRÉAU, CENTRE DRAMATIQUE NATIONAL DE NORMANDIE - VIRE (50)

circographie **Maroussia Diaz Verbêke**
interprétation, création **Beatrice Martins, Julia Henning, Maira Moraes, André Oliveira DB, Lucas Cabral Maciel, Marco Motta**
création lumière **Diego Bresani, Bruno Trashler**
recherche musicale **Cicero Fraga, Loïc Diaz Ronda**
recherche scénographique **Charlotte Masami Lavault**
assistante à la circographie **Elodie Royer**

23 Fragments de ces derniers jours est une succession de numéros aux intitulés très poétiques "L'incroyable fragilité de l'homme fort", "Le repos du fakir", "Le baiser mou", qui met en scène une multitude d'objets. Entre "ras-le-bol-des-humains et bon-maintenant-que-nous-avons-fabriqué-tous-ces-objets-occupons-nous-en-poétiquement-non-?", nous pourrions donc assister à une marche sur la douleur (des bouts de verre), une recherche du bouton du futur (c'est à lui d'allumer la lumière !), un ramassage des débris du présent... Car c'est joyeusement que le collectif franco-brésilien se penche sur les fragments du monde dans lequel nous vivons pour offrir des hypothèses d'un avenir meilleur.



BRU(I)T

RÉALITÉ AMPLIFIÉE
PIERRE CARTONNET, JULIEN LEPREUX

DOMPTAGE DE SONS / 55 MN / DÈS 10 ANS

JEU. 24 MARS 20H

VEN. 25 MARS 20H

CDN DE NORMANDIE-ROUEN
THÉÂTRE DES DEUX RIVES, ROUEN (76)

conception et mise en scène **Pierre Cartonnet, Julien Lepreux**
interprétation **Pierre Cartonnet**
création sonore **Julien Lepreux**
création lumière **Frédéric Stall**
collaboration artistique **Sébastien Amblard, Chloé Cartonnet**

Formé au cirque, à la danse et au théâtre, Pierre Cartonnet met dans *Bru(i)t* tout son talent au service d'un seul en scène (physique) qui proclame l'urgence de se faire entendre dans une société où le culte de la réussite individuelle est assourdissant. Il lutte pour donner de la voix, sa voix. Entravé par des imprévus, il tente de dompter les bruits parasites de son micro pour s'affirmer, prendre la parole face au public. Il fait finalement surgir tous les bruits tapis au fond de lui. Ces bruits envahissent l'espace comme des bêtes sauvages. Deux solutions s'offrent alors à lui : tout débrancher ou dompter ces bruits et assumer ce qu'il est dans toute sa complexité.

L'AÉRIEN CAUSERIE ENVOLEE

C^{ie} HAPPÉS / MÉLISSA VON VÉPY

CONFÉRENCE AÉRIENNE / 35 MN / DÈS 8 ANS

DIM. 6 MARS 17H

THÉÂTRE DU CHAMP EXQUIS, BLAINVILLE-SUR-ORNE (14)

conception, interprétation **Mélissa Von Vépy**
texte et collaboration à la mise en scène **Pascale Henry**
construction scénographie **Neil Price**
création sonore **Jean-Damien Ratel**
création lumière **Xavier Lazarini**
costume **Catherine Sardi**

C'est à une conférence espiègle et poétique sur l'Homme et les airs que Mélissa Von Vépy nous invite. Mythe d'Icare ou de Superman, gravité et légèreté... Tous les thèmes sont abordés sous l'angle poétique, scientifique et philosophique, jusqu'à ce que cette forme bascule vers le langage du corps et de la sensation. Le vent se lève, et la conférencière, emportée, décolle ! "Les airs, n'est-ce pas un espace inaccessible et rêvé par les humains ? Qui n'a pas regardé un oiseau en imaginant être à sa place ? Mais pour ce qui nous concerne, il n'y aura que nos muscles, nos nerfs, notre sueur, le soutien laborieux de la technique et le génie fou de la science pour nous faire frôler la céleste illusion..."



CHINA SERIES

JULIAN VOGEL

Lauréat circusnext

JONGLAGE DE PORCELAINE / 1H / DÈS 8 ANS

SAM. 12 MARS 15H À 19H

DIM. 13 MARS 14H30 À 17H30

(départ tous les 15 mn)

CIRQUE-THÉÂTRE D'ELBEUF, PÔLE NATIONAL CIRQUE DE NORMANDIE (76)

création et interprétation **Julian Vogel**
regard extérieur **Roman Müller**
scénographie et direction technique **Savino Caruso**
technique en tournée **Orpheo Carcano, Roman Müller**
design graphique **Laurence Felber**
photo et vidéo **Savino Caruso, Philippe Deutsch, Eleonora Camizzi, Tilman Pfäfflin**
textes et traduction **Cyrille Roussial, Julian Vogel**

L'artiste suisse Julian Vogel nous invite à un parcours dans le Cirque-Théâtre au cours duquel il dévoile les différentes facettes d'un ensemble de petites formes et d'installations composées de diabolos en porcelaine. Des pièces autonomes de formats différents qui dialoguent entre elles et déclinent une invitation à la cohésion. Ainsi éprouvant la sphère de la stabilité et s'appuyant sur les principes de construction / destruction, Julian Vogel retranscrit dans des actes artistiques et éphémères, la vulnérabilité des corps et des rapports humains. Des ressorts de fragilité que le joueur de diabolo exerce au moyen de remarquables œuvres d'art qu'il modèle lui-même afin de conduire cette réflexion jonglée.

LES FLYINGS

C^{ie} HAPPÉS / MÉLISSA VON VÉPY

OSCILLATIONS MÉTAPHORIQUES / 1H10 / DÈS 8 ANS

JEU. 10 MARS 20H

SNAT61, SCÈNE NATIONALE 61 / THÉÂTRE D'ALENÇON (61)

mise en scène **Mélissa Von Vépy**
interprétation **Breno Caetano, Célia Casagrande-Pouchet, Sarah Devaux, Axel Minaret, Marcel Vidal-Castells**
collaboration à la mise en scène **Gaël Santisteva**
dramaturgie, écriture **Pascale Henry**
création sonore **Jean-Damien Ratel et Olivier Pot**
création lumière et régie générale **Sabine Charreire**
scénographie **Mélissa Von Vépy et Neil Price**
costume **Catherine Sardi**

Les Flyings Vasquez, The Flyings Cranes, ... Enfant, Mélissa Von Vépy aimait tout des spectacles de trapèze volant : l'installation du filet, les montées aux échelles de câble, la musique, les costumes de paillettes, la manière dont les artistes rattrapaient la barre avec leur bâton-crochet, dont ils s'élançaient, les chutes finales dans le filet. Aujourd'hui, avec son spectacle *Les Flyings*, l'adulte donne une version dépouillée de ces ballets aériens en retirant la dimension spectaculaire et la grande hauteur qui rend ces "surhommes" inaccessibles. Que raconteront alors de notre condition humaine ce mouvement de balancier, ces corps volants, chutants, rampants, glissants ? Puisque la traversée est incertaine, qu'elle soit dense !



DANSE MACABRE SEARCHING FOR JOHN

MARTIN ZIMMERMANN

"GÉNIAUX MARGINAUX" / 1H30 / DÈS 12 ANS

MAR. 15 MARS 20H + MER. 16 MARS 20H

THÉÂTRE DE CAEN (14)

VEN. 18 MARS 20H30 + SAM. 19 MARS 20H30

LE VOLCAN SCÈNE NATIONALE, LE HAVRE (76)

conception, mise en scène, chorégraphie **Martin Zimmermann**
création et interprétation **Tarek Halaby, Dimitri Jourde, Methinee Wongtrakoon, Martin Zimmermann**
création musicale **Colin Vallon** dramaturgie **Sabine Geistlich**
scénographie **Simeon Meier, Martin Zimmermann**
collaboration artistique **Romain Guion**
conception décor, coordination technique **Ingo Groher**
construction du décor **maisondelaculture de Bourges (Nicolas Bénard, Lucas Bussy, Jules Chavigny, Jean-Christophe David, Luc Renard, Joao De Sousa, Eric Vincent), Andy Hohl**
création costumes **Susanne Boner, Martin Zimmermann**
création lumière **Sarah Büchel** création son **Andy Neresheimer**
motorisation du décor **Thierry Kaltenrieder**
confection costumes **Susanne Boner**
peinture décorative **Michèle Rebetez-Martin**
création régie plateau **Roger Studer**

Dans un monde qui les oppresse, trois personnages aux caractères ambivalents, veuve noire politicienne, drag-queen perruquée et majordome sulfureux, cherchent à se libérer des pressions et des carcans. Guidés par le désir de parler du genre, du sexe et de la mort, ils renvoient dos à dos les lois politiques et économiques de la société pour en rêver une autre. Le récit d'une quête initiatique périlleuse où pour trouver un sens à leur existence, ils vont devoir se perdre pour être libres et s'envoler. L'expression d'une révolte qui mêle à la prise de parole et au chant les disciplines aériennes du trapèze à basse hauteur et du cadre coréen.

C^{ie} LA FRONTERA / STEFAN KINSMAN

NOT LONESOME COWBOY / 1H / DÈS 7 ANS

MAR. 22 MARS 20H

MER. 23 MARS 14H

MAISON DE L'UNIVERSITÉ - MONT-SAINT-AIGNAN (76)

création et interprétation **Stefan Kinsman**
artiste associé au Cirque, Pôle National Cirque de Nexon
création son **Chloé Levoy**
création lumière **Gautier Devoucoux**
scénographie **Jean-Marc Billon et Jani Nuutinen**
création costumes **Kim Marro**
grand remerciement conseils et soutien **Andrea Speranza**
régisseur général **Nicolas Flacard**
aide pour le texte **Michel Cerda**
musiciens **Manu Deligne et Alejo Bianchi**

Issu du fin fond des États-Unis, John Henry est un cow-boy des temps modernes à la recherche de la complétude et de la paix. Installé dans une cabane ouverte aux quatre vents, ce voyageur solitaire - migrant pour certains, aventurier pour d'autres - se cherche néanmoins de nouveaux interlocuteurs. Mais nulle âme qui vive dans cette contrée déserte... N'étaient cette lampe récalcitrante, ce rocking chair instable, cette radio caractérielle, cette plante volubile ou n'importe quel autre objet meublant cette bicoque finalement bien peu ordinaire. En habile manipulateur d'objets et as de la roue Cyr, c'est avec un sens aigu de l'absurde qui confine au burlesque que Stefan Kinsman embarque son personnage dans un far-west poétique et sensible.



LAB RATS

C^{ie} MOOST

DUO INTIMISTE EN TERRARIUM / 55 MN / DÈS 10 ANS

JEU. 24 MARS 19H30

VEN. 25 MARS 20H30

CIRQUE-THÉÂTRE D'ELBEUF, PÔLE NATIONAL CIRQUE DE NORMANDIE / ELBEUF (76)

création **Marc Oosterhoff**
écriture et jeu **Marc Oosterhoff, Owen Winship**
création musicale **Olivia Pedrol, Maxime Steiner**
collaboration artistique **Bertrand Lesca (Bert6Nasi)**
regards extérieurs **Latifeh Hadji, Aude Cattin**
création lumière **Céline Ribeiro**
scénographie **Léo Piccirelli**
régie lumière **Leo Garcia, Filipe Pascoal**

Lab Rats est un duo intimiste en terrarium, d'une humanité déroutante malgré une bêtise radicale. Une heure durant, deux hommes qui ne semblent pas connaître les codes qui régissent nos interactions sociales, tentent de cohabiter. Ils se manipulent, se portent, s'observent, se flairent, essaient de se comprendre non sans maladresse et surtout sans jugement. Ils sont à la fois les scientifiques et les rats de laboratoire de leurs propres expériences jubilatoires et absurdes. En équilibre précaire entre luttes tendres et valse malhabiles, ils nous promènent sur l'échelle des sentiments et des émotions. Ils sont deux, ils sont un, ils semblent être mille. Sur la scène de ce petit drame cinématographique intime, le souffle suspendu, on se reconnaît.

5 CONTINENTS L'EUROPE

SPRING FÊTE LES 20 ANS DE CIRCUSNEXT

À l'occasion du vingtième anniversaire de circusnext, de nombreux artistes lauréats du label de cirque européen sont à découvrir dans cette édition de SPRING : EDO Cirque, Vimala Pons, Julian Vogel, La Migration, Familiar Faces, Maroussia Diaz Verbèke, Alexander Vantournhout, Galactik Ensemble, Inbal Ben Haim, Cie Lunatic, Cie Defracto, Le GdRa, Camille Boitel.



Pour les amoureux de la petite reine et de la nature, rendez-vous avec **Seine de Cirque !** Un parcours touristique alliant balades à vélo et spectacles le long des boucles de la Seine, entre Paris et Le Havre, avec des escales à la rencontre des artistes lauréats de circusnext.
À VOS PÉDALES, PRÊTS, PARTEZ !

AUTEURS EN TANDEM



Avec **Auteurs en Tandem**, cinq partenaires s'associent pour favoriser la rencontre entre un auteur de cirque et un auteur de théâtre, afin qu'ils interrogent ensemble le rapport au texte et à la parole dans les œuvres de cirque et le rapport au langage du corps dans l'écriture dramatique.

Pour la première édition de ce nouveau dispositif, les duos lauréats Faustine Noguès et Rafael de Paula ; et Haïla Hesso et Coline Garcia ont bénéficié d'une bourse et de temps de résidences d'écriture et de travail au plateau. Après avoir partagé leurs imaginaires et mené ensemble une recherche d'écriture croisée, les deux duos présentent une maquette de leur travail.

PRÉSENTATION DES MAQUETTES DES LAURÉATS 2021

**FAUSTINE NOGUÈS ET RAFAEL DE PAULA
HAÏLA HESSOU ET COLINE GARCIA**

VEN. 4 MARS 18H

COMÉDIE DE CAEN - CENTRE DRAMATIQUE NATIONAL
THÉÂTRE D'HEROUVILLE, HEROUVILLE-SAINT-CLAIR (14)

La présentation des maquettes sera suivie de la création de **"Fissure"** de Camille Boitel et Sève Bernard à 20h.

Auteurs en Tandem est porté par ARTCENA - Centre National des Arts du Cirque, de la Rue et du Théâtre, la Plateforme 2 Pôles Cirque en Normandie / La Brèche à Cherbourg et le Cirque-Théâtre d'Elbeuf, la Comédie de Caen - Centre dramatique National de Normandie, l'Azimut - Pôle National Cirque d'Ile-de-France, La Chartreuse - Centre National des écritures du Spectacle à Villeneuve-lès-Avignon

FISSURE CRÉATION

Cie **L'IMMÉDIAT** / CAMILLE BOITEL, SÈVE BERNARD Lauréat circusnext

CLOWN-RATURE / 1H20 / DÈS 8 ANS

VEN. 4 MARS 20H

COMÉDIE DE CAEN - CENTRE DRAMATIQUE NATIONAL
THÉÂTRE D'HEROUVILLE, HEROUVILLE-SAINT-CLAIR (14)

écriture et mise en scène **Camille Boitel** et **Sève Bernard**
idée originale, scénographie et interprétation **Camille Boitel**
jeu et manipulation d'objets **Juliette Wierzbicki**
régie plateau **Audrey Carrot**
régie lumière **Jacques Grislin**
construction décors **Vincent Gadras**
accessoires **L'immediat**, **Guillaume Béguinot** et **Margot Chalmeton**
avec l'aide de **Franck Limon-Duparcmeur**, **Maxime Burochain**,
Sylvain Graudeau, **Hervé Vieusse** et **Louise Diebold**
remerciements à **Christophe Charamond** et **Thomas Marechal**
accessoires **Guillaume Béguinot** et **Margot Chalmeton**
trucages **Maxime Burochain** et **Franck Limon-Duparcmeur**
costume **Caroline Dumoutiers**, **Nathalie Saulnier**, **Lucie Milvoy**
régie générale **Stéphane Graillot**

Au fil de ses créations, Camille Boitel a développé une discipline qui lui est propre, le catastrophisme ! Avec ce nouveau spectacle, la catastrophe est inhérente au personnage, **Fissure**. Ce "héros de la nullité" est un virtuose de l'erreur. Il ne prévoit rien, sauf l'imprévisible. Son corps est comme un accident, ses gestes ne lui appartiennent pas, il attrape les choses comme des maladies. Il tend un piège ? Lui seul tombe dedans ! Aucune erreur ne lui échappe, de la plus commune à la plus inimaginable. **Fissure** ne comprend rien, ne retient rien. Il vit dans l'immédiat. La frénésie du présent le déborde, à tel point qu'il ne meurt jamais, ou plutôt toutes les cinq minutes et de drôle de manière...



TRAIT(S)

C^{ie} SCOM / COLINE GARCIA

CIRQUE GRAPHIQUE / 35 MN / DÈS 3 ANS

DIM. 13 MARS 10H + 15H

LA BRÈCHE, PÔLE NATIONAL CIRQUE DE NORMANDIE
CHERBOURG-EN-COTENTIN (50)

SAM. 26 MARS 16H30

SALLE LE CORMIER, LES AUTHIEUX-SUR-LE-PORT-ST-OUEN (76)

DIM. 27 MARS 17H30

SALLE POLYVALENTE, STE-MARGUERITE-SUR-DUCLAIR (76)

conception, mise en scène **Coline Garcia**
collaboration à la mise en scène **Nathalie Bertholio**
interprétation **Marica Marinoni** et **Elena Damasio** (en alternance)
regard amical **Rémy Bénard**
création sonore **Éric Pollet** et **Jonas Chirouze** (en alternance)
création lumière **Julie Malka**
plasticienne **Camille Dauba**

Inspiré par les œuvres des peintres abstraits Vassili Kandinsky, Joan Miro et Robert Delaunay, *TRAIT(S)* met en scène une circassienne à la roue Cyr afin d'entreprendre la réalisation d'une œuvre picturale à l'aide de son agrès. Dans sa forme et dans son propos, de l'agrès à l'adresse publique circulaire, ce spectacle souhaite explorer le cercle afin de questionner ce qui fait le cirque. Au rythme du jaillissement des formes et des couleurs, sous l'action de l'agrès, le mouvement circassien s'écrit, se dessine. Avec pour risque constant celui de la rature !

GADOUÉ

LE JARDIN DES DÉLICES /
LUNA ROUSSEAU, NATHAN ISRAËL

JONGLAGE SALISSANT / DURÉE 30 MN / DÈS 5 ANS

DIM. 13 MARS 11H + 16H

LA BRÈCHE, PÔLE NATIONAL CIRQUE DE NORMANDIE
CHERBOURG-EN-COTENTIN (50)

écriture **Luna Rousseau, Nathan Israël**
conception, mise en scène, dramaturgie **Luna Rousseau**
interprétation **Nathan Israël** et **Delphine Benhamou**

Le public s'installe autour d'une piste recouverte d'argile blanche. Au centre de la scène, le jongleur Nathan Israël apparaît en complet-veston. Il cumule les difficultés : ne pas se salir, ne pas glisser, ne pas faire tomber sa balle, tout en tentant des figures de plus en plus complexes. Ça colle, ça glisse et ça tâche... Organique et joyeux, ce duo est une invitation à enfreindre les lois de la bienséance, laisser libre cours aux énergies créatrices de l'enfant qui sommeille en chacun de nous. *Gadoué* ravive le plaisir de patauger dans la boue, de jouer avec la matière en toute liberté. C'est le plaisir de la patouille, le frisson du défendu, la joie du pas correct !

JE SUIS TIGRE

GRUPE NOCES / FLORENCE BERNAD

CORPS MIGRANT / 35 MN / DÈS 6 ANS

VEN. 8 AVRIL 19H

SAM. 9 AVRIL 11H + 16H

DIM. 10 AVRIL 11H30 + 15H

CIRQUE-THÉÂTRE D'ELBEUF, PÔLE NATIONAL CIRQUE DE NORMANDIE (76)

interprétation (en alternance)

Maria Pinho, Sophie Blet et **Simo Mohamed Nahhas, Gabriel Quintana**

Marie et Hichem passent leurs journées à jouer et à s'échanger leurs secrets. Une amitié qui semble éternelle mais, de quelle manière Hichem pourrait-il faire comprendre à Marie le récit traumatique de son exode ! De son côté, pas facile pour elle de rattacher ces mots "exil, réfugié, guerre" à l'histoire de son ami. Par le biais d'un dessin géant exécuté en direct par une acro-danseuse et un acrobate, *Je suis tigre* aborde de manière simple et visuelle les questions liées à la migration. Un manifeste acrobatique prônant l'ouverture, le partage et le courage qui oppose aux discours racistes vis-à-vis de ceux que l'on appelle étrangers et réfugiés, une vision positive et joyeuse du vivre ensemble.

TWINKLE

C^{ie} LUNATIC / CÉCILE MONT-REYNAUD, GILLES FER

Lauréat circusnext

CONSTELLATION FAMILIALE / 40 MN / 0-3 ANS

MER. 6 AVRIL 17H30

ESPACE CULTUREL PHILIPPE TORRETON / ST-PIERRE-LÈS-ELBEUF (76)

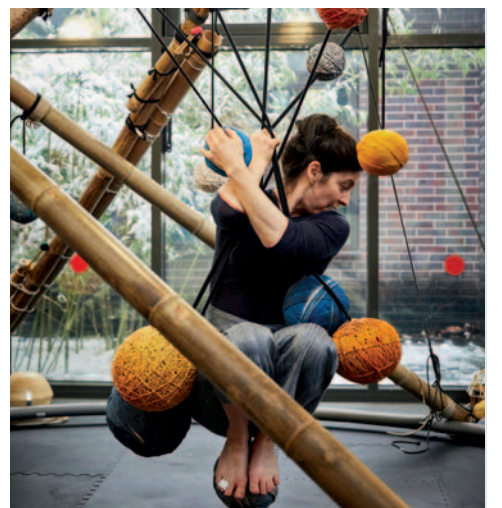
SAM. 9 AVRIL 15H + 17H

DIM. 10 AVRIL 11H + 16H

CIRQUE-THÉÂTRE D'ELBEUF, PÔLE NATIONAL CIRQUE DE NORMANDIE (76)

conception **Cécile Mont-Reynaud**
univers plastique et regard extérieur **Chloé Cassagnes**
composition **Sika Gblondoumé**
composition **Olivier Lerat**
scénographie **Gilles Fer**
costumes **Isabelle Cerneau**
interprétation **Cécile Mont-Reynaud, Sika Gblondoumé**
(en alternance avec **Ananda Montange, Olivier Lerat**)

Dans une structure aérienne tel un tipi ouvert constitué de bambous, trois artistes font vibrer corps, voix et instruments. Spectacle et installation immersives, *Twinkle* invite le public à se rassembler, à ressentir puis s'approprier cet univers peuplé d'étoiles et de planètes. Une "harmonie des sphères" ludique et participative pour les parents et leurs jeunes enfants, de la naissance jusqu'à leurs trois ans. De la terre au ciel, du soleil à la lune, du jour à la nuit, cette création convoque le rêve, les passages et les liens. Conçue en deux temps complémentaires, contemplatif puis interactif, la dramaturgie laisse la part belle aux réactions et aux rencontres de l'instant présent.



PARCOURS FAMILY FUN DAYS

EXPOSITION MAINTENANT LE CIRQUE !

C^{ie} SCOM / COLINE GARCIA x KÄMY DOBI

VEN. 4 > SAM. 19 MARS

LA BRÈCHE, PÔLE NATIONAL CIRQUE DE NORMANDIE
CHERBOURG-EN-COTENTIN (50)

Dans cette exposition, Coline Garcia et Kämy Dobi souhaitent présenter une version actualisée du cirque contemporain, dans un univers intemporel. Maintenant le cirque ! met en lumière les différentes spécialités du cirque contemporain ainsi que ses interprètes avec beaucoup de couleurs, de diversité et de poésie, afin de réinventer une iconographie circassienne actuelle, détachée de stéréotypes genrés, pleine d'espoir et d'authenticité.

LA BRÈCHE
PÔLE NATIONAL CIRQUE DE NORMANDIE
CHERBOURG-EN-COTENTIN

DIM. 13 MARS 10H > 18H

2 spectacles jeune public (7€ le spectacle / 12€ les 2)
1 spectacle de l'école de cirque Sol'Air (gratuit)
des ateliers parents-enfants
(gratuit sur inscription ; nombre de places limité)

10H - TRAIT(S)

10H > 10H45 - ATELIERS CIRQUE ENFANTS (de 4 ans et plus)

11H - GADOUÉ

11H45 > 12H45 - ATELIERS CIRQUE ENFANTS (de 4 ans et plus)

petite restauration sur place

14H > 14H45 - ATELIERS CIRQUE PARENTS-ENFANTS (entre 2 et 4 ans)

15H - TRAIT(S)

15H > 15H45 - ATELIERS CIRQUE ENFANTS (de 4 ans et plus)

16H - GADOUÉ

16H > 16H45 - ATELIERS CIRQUE ENFANTS (de 4 ans et plus)

17H - ILS PENSAIENT N'AVOIR RIEN À DIRE

CIRQUE THÉÂTRE D'ELBEUF
PÔLE NATIONAL CIRQUE DE NORMANDIE

VEN. 8 AVRIL

SAM. 9 AVRIL

DIM. 10 AVRIL

2 spectacles jeune public (6 €)

1 spectacle amateur (2 €)

des ateliers pour petits et grands (gratuit sur inscription ;
nombre de places limité)

VEN. 8 AVRIL 19H - JE SUIS TIGRE / GROUPE NOCES

SAM. 9 AVRIL 11H+16H - JE SUIS TIGRE / GROUPE NOCES

SAM. 9 AVRIL 15H+17H - TWINKLE / C^{ie} LUNATIC

DIM. 10 AVRIL 11H + 16H - TWINKLE / C^{ie} LUNATIC

DIM. 10 AVRIL 11H30 + 15H - JE SUIS TIGRE / GROUPE NOCES

DIM. 10 SAM. 3 AVRIL 9H30 > 11H30 - ATELIER CIRQUE

SAM. 3 AVRIL 11H30 > 12H30 + 14H > 18H - ATELIER CIRQUE

ILS PENSAIENT N'AVOIR RIEN À DIRE

ÉCOLE DE CIRQUE SOL'AIR x COLINE GARCIA

SPECTACLE AMATEUR / 1H / DÈS 4 ANS

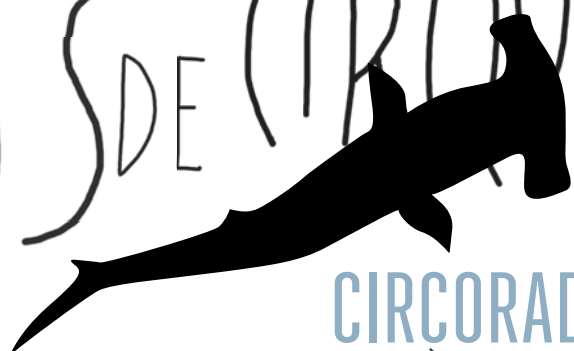
DIM. 13 MARS 17H

LA BRÈCHE, PÔLE NATIONAL CIRQUE DE NORMANDIE
CHERBOURG-EN-COTENTIN (50)

conception, mise en scène **Coline Garcia / C^{ie} Scom**
interprétation **Lilou Bourget, Jade Decelle, Léo Decelle, Arthur Ferret, Salomé Gillette, Arina Konischeva, Charlie Langlands, Ozvan Le Floch-Thomas, Blandine Lebrequier, Zoé Léger, Marius Legrand, Théophile Lerogeron, Isaure Lerouge, Léa Lhomme, Louise Monier, Fanny Paulmier, Romane Rouxel, Aelys Ruet, Anaïs Sirvent, Zohra Spiteri**
enseignement techniques circassiennes
Romain et Valentin Valognes / École de cirque Sol'Air

Ils pensaient... Iels ont entre 13 ans et 18 ans. Iels m'ont dit être un groupe, un vrai collectif ! Iels pensaient n'avoir rien à dire. Malgré eux, leurs choix artistiques en dit long sur leur génération... Alors iels m'ont parlé.e.s de leur rapport au cirque, de leur relation à l'autre. Iels ont le corps en pleine mutation, iels sont en pleine émancipation. Iels cherchent, essaient, trouvent, s'interrogent, tentent, se perdent, dérivent, et avancent encore encore, encore.

OBJETS DE CIRQUE



Un livre jeunesse, une production radiophonique

Ses missions de soutien à la création et de diffusion permettent à la Plateforme 2 Pôles Cirque en Normandie / La Brèche à Cherbourg et le Cirque-Théâtre d'Elbeuf d'accompagner la naissance d'une quinzaine de spectacles par an. Avec son programme de résidences d'écriture, proposées à des universitaires, artistes, chercheurs, journalistes, La Brèche aide aussi à la publication d'objets papier ou numérique. Cette année un livre-jeunesse et une production radiophonique verront le jour.

CIRCASSIENNE

COLINE GARCIA (textes), KÄMY DOBI (dessins)

Charlie, la nouvelle élève, intrigue beaucoup Nur. C'est toujours son papa qui l'accompagne à l'école. Sa mère est-elle voyageuse au long cours, paléontologue en Amazonie, star internationale, ... ? À travers la curiosité d'un enfant, Coline Garcia, directrice artistique de la C^o SCoM, propose de découvrir des métiers mal connus. La sortie scolaire au théâtre pour assister au spectacle dans lequel la mère de Charlie réalise un numéro de corde lisse, permet d'évacuer tous les clichés d'une vision traditionnelle du cirque et de donner un aperçu des créations contemporaines. De la même façon, les illustrations de Kämy Dobi rompent radicalement avec le "folklore" et accompagnent cette découverte des nouvelles esthétiques, loin des paillettes.

Garcia C., Dobi K. 2022. *Circassienne*. Atelier du poisson soluble

vente-dédicace

DIM. 13 MARS / FAMILY FUN DAY

LA BRÈCHE, PÔLE NATIONAL CIRQUE DE NORMANDIE
CHERBOURG-EN-COTENTIN (50)

CIRCORADIOETC

LE TROISIÈME CIRQUE / MAROUSSIA DIAZ VERBÈKE, ÉLODIE ROYER

CircoRadioEtc est une série d'épisodes radiophoniques en forme de magazine qui pique le flambeau à "Serge" de l'ORTF, pour penser comme lui, les spécificités étoilées de l'art du cirque. À l'écoute de cet art en recherche, Maroussia Diaz Verbèke, artiste de cirque, metteur-en-scène-circographe et Elodie Royer, collaboratrice à la production de "l'Heure bleue" sur France Inter et réalisatrice de podcasts, avaient invité la radio au cirque lors de la création du spectacle *Circus Remix*. Avec *CircoRadioEtc*, elles invitent le cirque à la radio. Il n'a pas été souvent invité, on ne l'y a pas souvent entendu. "Il ne parle pas beaucoup" s'en défendent certains. "Je ne dirai rien" répond-il, avant de s'exclamer à coup de sons pirates, mixés, coupés, collés, volés, rendus, gyroscopés, virevoltés, lancés, dynamités : "Que résonne un autre son du monde !"

mise en ligne du podcast

JEU. 17 MARS

WWW.FRANCECULTURE.FR/EMISSIONS/LEXPERIENCE

CIRQUE ET PATRIMOINE



Révéler le patrimoine normand par la création artistique est l'une des lignes de force du festival. Cette année, des expériences sensibles et esthétiques guideront le public à la (re)découverte d'un patrimoine naturel (à vélo, le long des boucles de la Seine entre Paris et Le Havre, avec le parcours Seine de Cirque (voir page 5), religieux, architectural et industriel. En cœur de ville ou à la campagne, ces pépites patrimoniales permettront aux spectateurs - et touristes ! - d'apprécier l'art sous un autre angle.



CIRQUE ET SALTIMBANQUES

CYCLE D'EXPOSITIONS CONSACRÉ À L'HISTOIRE DU CIRQUE

10 DÉC. 2021 > 17 MAI 2022

MUSÉE DES BEAUX-ARTS, ROUEN
FABRIQUE DES SAVOIRS, ELBEUF-SUR-SEINE
MUSEUM D'HISTOIRE NATURELLE, ROUEN
MUSÉE INDUSTRIEL DE LA CORDERIE VALLOIS, N-DAME-DE-BONDEVILLE
proposé par la Réunion des Musées Métropolitains

La 9^e édition du Temps des Collections accueille cette année un fonds exceptionnel, celui de Jeanne-Yvonne et Gérard Borg, "Cirque et Saltimbanques", une des plus importantes collections privées sur le thème du cirque. Affiches, photographies, peintures, dessins, costumes y retracent l'histoire du cirque et ses liens intimes avec le monde de l'art et les artistes.

Les propositions sont riches : une exposition consacrée au grand Buffalo Bill, une exposition de costumes de cirque, une exposition sur l'affichiste de génie Adolph Friedländer, ou encore un détour par les Etats-Unis avec une série de photographies de cirque de l'entre-deux-guerres.

Horaires d'ouverture des différents musées sur musees-rouen-normandie.fr/fr

ANGÈLE CREATION

MARCEL ET SES DRÔLES DE FEMMES / ANGÈLE GUILBAUD

HULA-HOOP - CHANT - K-WAY / 25 MN / DÈS 4 ANS

DIM. 20 MARS 11H

L'ÉTINCELLE - CHAPELLE ST-LOUIS / ROUEN (76)

MER. 23 MARS 19H30

CHAPELLE DE L'HÔPITAL CHARLES NICOLLE / ROUEN (76)

JEU. 24 MARS 19H30

SALLE PIERRE DE COUBERTIN / ANNEVILLE-AMBOURVILLE (76)

création **Marcel et ses Drôles de Femmes** écriture et jeu **Angèle Guilbaud**
regards extérieurs **Camille Chatelain** et **Noémie Armbruster** costumes **Anais Clarté**
création son **Théo Godefroid** et **Medhi Azéma** création lumière **Vincent Griffaut** régie générale **Théo Godefroid**

Angèle s'approche en robe K-WAY, les jambes nues, toute de bleu vêtue. Le K-WAY c'est au cas où, car la pluie arrive toujours quand on ne l'attend pas. Le hula-hoop l'inspire, c'est rond, ça roule, ça tourne, ça tape. Elle prend tout à bras-le-corps. Elle se sert de chaque mouvement, chaque sursaut, rattrape, relance ; tout peut servir. Tout le corps est désorienté avec ce cerceau qui la contraint et la libère à la fois. Passe sur sa bouche, les yeux et l'empêche de voir et de crier en même temps qu'il provoque cette urgence à sortir la voix à mesure qu'il l'opresse. Avec frénésie et générosité elle tente de chanter en se contorsionnant avec le micro et les hula-hoops en même temps. Ici le chant est un appel à l'autre et à soi-même pour continuer de vivre.

VEN. 25 MARS 19H30

SALLE DES FÊTES / QUEVREVILLE-LA-POTERIE (76)

SAM. 26 MARS 19H30

LE CASINO / BONSECOURS (76)

PERSONNE CREATION

C^{ie} L'ABSENTE / YANN FRISCH

LE VRAI DU FAUX / 1H10 / DÈS 10 ANS

MER. 6 AVRIL 20H

JEU. 7 AVRIL 20H

VEN. 8 AVRIL 20H

SAM. 9 AVRIL 14H + 18H

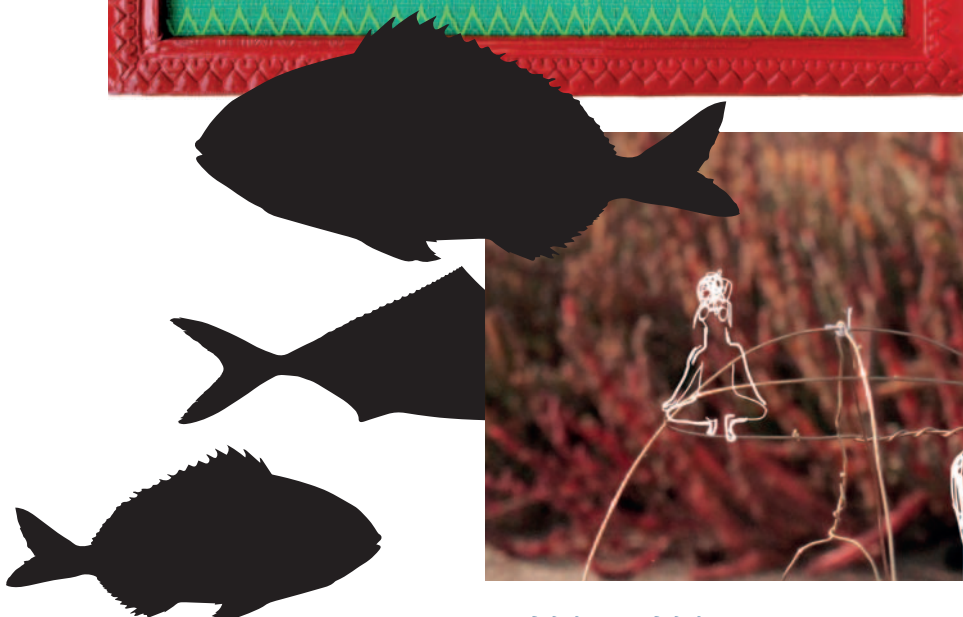
DIM. 10 AVRIL 14H + 18H

LA FRICHE LUCIEN / ROUEN (76)

un spectacle de et avec **Yann Frisch**
direction de création & production **Sidonie Pigeon** direction technique **Fabrice Gervaise**
plateau **Zoé Bouchicot**, **Romain Gandon** création lumière **Laurent Beucher**
création sonore **Vassili Bertrand** scénographie **Benjamin Gabrié**
masques **Carole Allemant** et **Laurent Huet** assistés de **Kazuhito Kimura**
costumes **Monika Schwarzl** construction décor & accessoires **Père Alex**, **Matthieu Bongy**, **Yohan Chemmoul**, **Benjamin Gabrié**, **Maxime Mavilla**, **Michael Pearson**
intervenants artistiques **Louis Arène**, **Shaghayegh Beheshti**, **Servane Deschamps**, **Géraldine Mercier**, **Raphaël Navarro**, **Etienne Saglio**

La "présence" d'un(e) act-eur(trice) est en soi un mystère. Le fait que les spectateurs soient en empathie réelle avec un personnage qu'ils savent être fictif, en est un autre. Mais parfois, les frontières peuvent se brouiller entre l'interprète et son double de papier : l'acteur joue-t-il la partition de l'auteur ou est-il lui-même ? C'est ce trouble entre réel et fiction qu'explore *Personne*, jonglant malicieusement avec masques, visages et personnages. Dans un décor dépouillé habité par quelques accessoires, Yann Frisch multiplie les apparitions, les doubles et les faux-semblants. Manipulant joyeusement nos perceptions et nos croyances, se jouant de nos illusions, il nous entraîne dans un labyrinthe théâtral burlesque et existentiel.

TOUS LES AUTRES SPECTACLES



FIQ (RÉVEILLE-TOI!)

GRUPE ACROBATIQUE DE TANGER
x MAROUSSIA DIAZ VERBÈKE Lauréate circusnext
FEU D'ARTIFICE ACROBATIQUE / 1H20 / DÈS 6 ANS

JEU. 3 MARS 20H

SNATG1, SCÈNE NATIONALE 61 / CARRÉ DU PERCHE DE MORTAGNE (61)
interprétation Mohamed Takel, Samir Lâaroussi, Hamza Naceri,
Hammad Benjkiri, Manon Rouillard, Youssef El Machkouri, Tarik Hassani,
Hassan Taher, Bouchra El Kayouri, Ayoub Maanni, Zhor El Amine Demnati,
Ilyas bouchtaoui, Achraf El Kati, Chaimae Salih, Paul Krügener et Dj
mise en scène / circographie Maroussia Diaz Verbèke
assistante mise en scène Sanae El Kamouni
suivi acrographique William Thomas / C° BAM
suivi portés et banquines Basile Narcy et Maxime Solé
conception scénographie et costumes Hassan Hajjaj
suivi costumes Bouchra Salih et Emma Assaud
création lumière / régie Laure Andurand, Marine David
création musicale Dj Key création son et régie Joel Abriac, Rémy Caillavet
conception agrès aérien Emma Assaud
direction technique / régie générale Cécile Hérault

15 jeunes artistes, femmes et hommes, acrobates marocains, danseurs, footfreestyleurs, breakers, taekwendeurs, habillés et entourés de l'univers visuel du photographe Hassan Hajjaj, accompagnés aux platines par un DJ old-school, sont ensemble pour offrir un spectacle mis-en-scène/circographié par Maroussia Diaz Verbèke. Choisis pour leur dynamisme, leur personnalité et leur vitalité, ils font de *FIQ* ! un spectacle fait de modernes et virevoltantes alchimies entre DJ set et rap fougoux, entre couleurs flashy et questions en noir et blanc. Une collection exaltée de pensées, musiques, sketches, glissades, courses, tabourets, visages, babouches, tours sur la tête, citations, sms, et autres joies !



CHA CHA CHABELITA

VOUS REVOIR

VOLTIGE AÉRIENNE / 50 MN / DÈS 6 ANS

JEU. 3 MARS 21H

VEN. 4 MARS 21H

CIRQUE-THÉÂTRE D'ELBEUF, PÔLE NATIONAL CIRQUE DE NORMANDIE (76)
écriture et plateau Aurora Dini, Noémi Devaux,
Gentiane Garin, Carla Margarita Manrique Mendoza, Gal Zdafée
régie générale Clara Marchebout, Emmanuelle Rossi
création lumière Carine Gérard
regard extérieur sur le mouvement Ezra Groenen
construction Sud Side

Dans une œuvre aérienne et collégiale, cinq femmes décroissent leur pratique singulière du cerceau. Un agrès peu présent dans le paysage circassien et dont l'image renvoie bien souvent à une représentation traditionnelle de la féminité. En croisant leurs mots et leurs gestes, Carla Mendoza, Aurora Dini, Gal Zdafée, Gentiane Garin et Noémi Devaux confrontent leurs vécus sur cet agrès qui les accompagne depuis le début de leurs études. Sous un "portique-cabane" tout en arches pensé comme une maison nomade et accueillante, accrochées à leurs cinq anneaux, elles cohabitent afin de se hisser un peu plus haut, à une, à deux, à cinq sur leurs cerceaux.

PLAY / REPLAY

THE RAT PACK C^{ie}

ACROBATIE EN 16:9 / 1H15 / DÈS 6 ANS

VEN. 4 MARS 21H

SAM. 5 MARS 21H

LA BRÈCHE, PÔLE NATIONAL CIRQUE DE NORMANDIE
CHERBOURG-EN-COTENTIN (50)
AVEC LE TRIDENT, SCÈNE NATIONALE DE CHERBOURG-EN-COTENTIN (50)

JEU. 24 MARS 20H

DSN - DIEPPE SCÈNE NATIONALE (76)
création et interprétation Ann-Katrin Jorrot, Joséphine Berry,
Guillaume Juncar, Andrea Catozzi, Xavier Lavabre, Denis Dulon, Maxime Lasala
mise en scène Jos Houben et The Rat Pack C^{ie}
création lumière Elsa Revol, Cécile Hérault
scénographie Claire Joué Pastré costumes Pierre-Yves Loup - Forest
création musicale Supa-Jay (BOLD, Scratch Bandits Crew)

Installez-vous confortablement, avec ou sans pop-corn, les circassiens de The Rat Pack vous invitent au cinéma ! Quatre ans après *Speakeasy* et son flot de prouesses techniques dans un décor de bar interlope, ils s'emparent des codes du film d'action. Entre explosions et autres cascades au-dessus du vide, avouez qu'il y a matière à s'amuser pour nos acrobates, une nouvelle fois accompagnés par le compositeur Supa-Jay. Les performances en main-à-main, roue Cyr ou acrodanse qui ont fait la renommée de The Rat Pack creusent davantage la veine burlesque. Pour cause, dans le fauteuil du réalisateur on trouve Jos Houben avec sa touche humoristique so british. En somme, Wes Anderson a rendez-vous avec les Monty Python. Attention, silence, moteur... Action !

DE BONNES RAISONS

LA VOLTE-CIRQUE / MATTHIEU GARY, SIDNEY PIN

L'AMOUR DU RISQUE / 1H / DÈS 8 ANS

MAR. 8 MARS 20H30

LA BRÈCHE, PÔLE NATIONAL CIRQUE DE NORMANDIE
CHERBOURG-EN-COTENTIN (50)

JEU. 24 MARS 20H30

GYMNASÉ SCISSY / ST-PAIR-SUR-MER (50)
PROGRAMMATION L'ARCHIPEL, GRANVILLE
écriture et jeu Matthieu Gary et Sidney Pin
production L'Avant-Courrier
régie générale Etienne Charles et Julien Lefeuvre
regard extérieur Marc Vittecoq
construction Maxime Hérault
remerciements Fragan Ghelker, Pauline Dau, Fanny Sintès,
Myrto Andrianakou, Alexandre Guillot, Sarah Lys, l'association Pivoine

Les deux acrobates Matthieu Gary et Sidney Pin ont partagé leurs interrogations autour de la chute, dans un spectacle éponyme qui aura tourné quelques deux cents fois. Embarqués depuis 2019 sur cette deuxième forme, ils l'appellent d'abord *La Grosse Aventure*. Mais à dire vrai, ce n'est plus l'aventure en soi qui les captive, ni l'explication de la chute, sinon le pourquoi : pour quelles raisons se mettre dans de telles situations, tantôt poétiques certes, tantôt - à bien y regarder - absurdes ? Un saut périlleux, des protocoles de sécurité insécurisants, un beau numéro de perche portée, ils se questionnent sur leur envie de grandiose, de hauteur, et surtout, leur quête de risque, d'épreuve, de dopamine, d'insécurité.

UN FURIEUX DÉSIR DE BONHEUR

THÉÂTRE DU PHARE / OLIVIER LEJELLIER
x CATHERINE VERLAGUET x SYLVÈRE LAMOTTE

THÉÂTRE ET CIRQUE / 1H / DÈS 9 ANS

MARDI 8 MARS 19H30

LE RIVE GAUCHE / SAINT-ÉTIENNE-DU-ROUVRAY (76)

autrice Catherine Verlaquet mise en scène Olivier Lejellier
chorégraphie Sylvère Lamotte de la Cie Lamento
création sonore Mikael Plumian

interprétation Marie-Julie Debeaulieu, Geneviève De Kermabon,
Thomas Guéné, Jeanne Favre, Ninon Noiret, Geoffrey Ploquin
en alternance avec Maxime Seghers, Mateo Thiollier-Serrano
collaboration à la mise en scène Jonathan Salmon
création lumières & scénographie Sébastien Revel
régie de tournée (en altern.) Celio Menard, Sébastien Revel et Arnaud Olivier
costumes Juliette Gaudel

Les métissages sont bienvenus, celui-ci est rare. Du théâtre de récit, de la danse et des arts du cirque. Il suscite notre intelligence et, sur les chemins de la philosophie, décortique le désir en tant que moteur de nos existences. Des désirs souvent tus ou refoulés. Tout commence avec Léonie qui, à soixante-dix ans, décide qu'elle va vivre et réaliser ses désirs. Sur scène les sept comédiens, danseurs, circassiens font corps avec le mystérieux désir qui nous met en mouvement, se métamorphose et se répand. Avec simplicité, les mots poétiques et les corps acrobates propagent ce que peut être le bonheur partagé. Une proposition jubilatoire, réconfortante, optimiste.



MY LAND

RECIRQUEL COMPANY / BENCE VÁGI

PERFORMANCE SLAVE / 1H / DÈS 8 ANS

MAR. 8 MARS 20H

LE QUAI DES ARTS, ARGENTAN (61)

direction artistique, mise en scène et chorégraphie Bence Vági
acrobaties Rodion Drahun, Roman Khafizov, Sergii Materinsky,
Yevheniia Obolonina, Andrii Pysiura, Mykola Pysiura, Andrii Spatar
consultant cirque Krisztián Kristóf
regard extérieur Illés Renátó, Gábor Zsíros
musique Edina Mókus Szirtes et Gábor (Fiddler) Terjék

Pionnière du cirque contemporain en Hongrie, où la tradition séculaire des arts de la piste est encore bien présente, la compagnie Recirquel explore avec cette dernière création les racines de l'humanité. S'appuyant sur la physicalité et la singularité des sept artistes ukrainiens, chaque tableau de *My Land* raconte une histoire, celle du lien avec notre terre d'origine. Matière mouvante, vivante, cette même terre recouvrant la scène dessine des espaces imaginaires et offre d'éphémères écrans à des univers acrobatiques et visuels très forts. À la croisée du cirque et de la danse, aussi bien classique que contemporaine, les numéros de main à main, jonglage et contorsions sont une invitation à un retour aux sources.



MEMM

ALICE BARRAUD x RAPHAËL DE PRESSIGNY

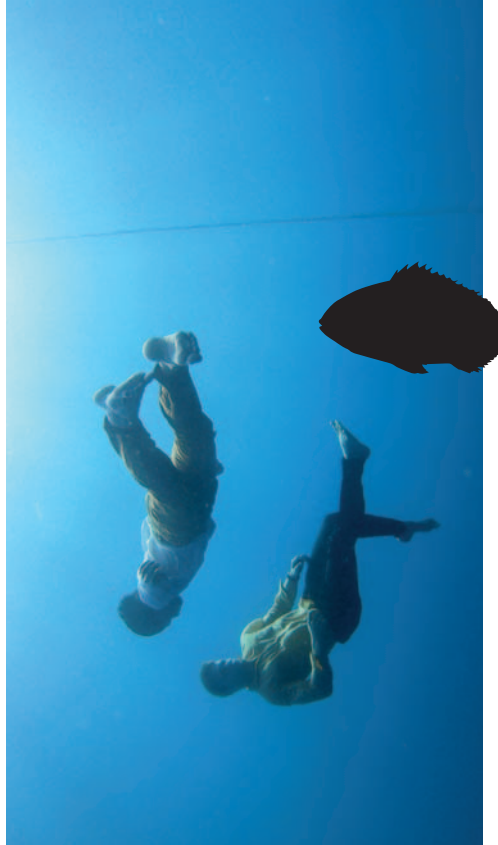
AU MAUVAIS ENDROIT, AU MAUVAIS MOMENT / 1H10 / DÈS 10 ANS

VEN. 11 MARS 19H

ESPACE CULTUREL DES PIEUX (50)

création et interprétation Alice Barraud et Raphaël de Pressigny
écriture et mis en scène Sky de Sela, Alice Barraud et Raphaël de Pressigny
création lumière Jérémie Cusenier
costumes Anouk Cazin
construction ingénierie Robert Kieffer
photographie, image, vidéo Aristide Barraud

Alice, acrobate-voltigeuse (*Les Dodos* du P'tit Cirk), est touchée au bras lors des attentats de novembre 2015. Durant ses années de reconstruction, d'hôpital, de centre de rééducation, de psychothérapie et d'expertises médicales, elle n'a cessé de noter ses réflexions, de poétiser ses doutes, ses maux et ses combats dans des carnets, avant de sentir la force d'en faire un spectacle pour lequel elle s'entoure de Raphaël de Pressigny (Feu ! Chatterton) et de ses instruments. Cet étrange duo a eu la volonté de dresser fidèlement le tableau d'un vécu post-traumatique sans jamais laisser le pathos et l'horreur prendre le devant de la scène, en s'autorisant à rire et à célébrer poétiquement chaque victoire.



LE Puits

Cie JUPON / JULIEN SCHOLL

HUIS CLOS DE HAUTE VOLTIGE / 1H / DÈS 9 ANS

SAM. 12 MARS 20H30

ESPACE CULTUREL DE LA HAGUE (50)

écriture et mise en scène Julien Scholl
dramaturgie Julien Scholl, Laurent Ziserman, Anne Vaglio
interprétation Colline Caen, Nelson Caillard, Serge Lazar, Florence Peyrard
création sonore Matthieu Tomi
création lumière Anne Vaglio, Julien Scholl
création et réalisation du décor Jérôme Pont, Julien Scholl, Jean-Christophe Caumes
création costumes Élisabeth Cerqueira, Céline Frémont

C'est un bout de couloir, étrange, posé là quelque part entre ciel et terre. Une paroi lisse de cinq mètres de hauteur encinte cet espace et devient le lieu et l'enjeu de relations humaines. Dans ce lieu hors du temps et de l'espace, deux femmes et deux hommes se rencontrent et vivent au gré de leurs solitudes et de leurs rêveries. Tous en quête d'un ailleurs, les quatre personnages se cherchent et s'organisent. Portés acrobatiques, parcours suspendus sont leurs ressources pour partir à l'assaut de cette paroi qui figure autant un obstacle mental qu'une frontière bien réelle. Ensemble, ils sondent leurs murailles personnelles et collectives, pour trouver le courage d'agir et le chemin de l'évasion.

ANJALOUSÍA

OLIVIER MEYROU, MATIAS PILET,
DANIEL BARBA MORENO

FLAMENCO ET ACRODANSE / 40 MN / DÈS 8 ANS

VEN. 4 MARS 19H30

L'ENTRE-SEINE, ST-JACQUES DE DARNÉTAL (76)

SAM. 5 MARS 19H30

L'AVANT-SCÈNE, GRAND-COURONNE (76)

DIM. 6 MARS 17H

SALLE MARCEL RAGOT, FRANQUEVILLE-ST-PIERRE (76)

MAR. 15 MARS 20H30

1 SOIRÉE / 2 SPECTACLES
AVEC WAKE UP ! de CORENTIN DIANA et LEONARDO FERREIRA
LA RENAISSANCE, MONDEVILLE (14)

DIM. 20 MARS 15H

JARDIN DES PLANTES, ROUEN (76)
PROGRAMMATION L'ÉTINCELLE - THÉÂTRE(S) DE ROUEN

mise en scène Olivier Meyrou
création et interprétation Matias Pilet et Daniel Barba Moreno

Dans la tradition flamenco, la musique se met au service du danseur ; dans le cirque, elle souligne le mouvement du circassien. Dans *Anjalousía*, le guitariste Daniel Barba Moreno et l'acrobate Matias Pilet explorent une troisième voie. Celle de la rencontre de deux univers qui ne se soumettent pas l'un à l'autre, ni ne se juxtaposent mais jouent ensemble, se cherchent, se défient, se taquent. Sur scène, le duo invente un vocabulaire commun empreint de légèreté, de douceur, d'humour pour embarquer le public dans un jeu musical et corporel qui ressemble à un concert et l'inviter à une fête.

PULSE

Cie KIAÏ / CYRILLE MUSY

BALLET ACROBATIQUE / 40 MN / DÈS 6 ANS

JEU. 17 MARS 20H

SNAT61, SCÈNE NATIONALE 61 / FORUM DE FLERS (61)

chorégraphie Cyrille Musy
création, interprétation Maxime Reydel, Maya Peckstadt,
Alessandro Brizio, Théo Lavanant, André Hidalgo et Cyrille Musy
création costumes Mélinda Mouslim
création musique Frédéric Marolleau
construction décor Vincent Gadras
production Camille Talva

Réunis autour de trois immenses toiles rondes et élastiques, six trampolinistes prennent de la hauteur. Au son de la musique, l'espace rebondissant propulse les acrobates dans un ballet aérien. Dans une fusion entre la danse et l'acrobatie, les voltigeurs repoussent les limites de la physique. Il n'y a plus de haut, de bas, d'envers ni d'endroit mais un voyage sensoriel confondant le ciel et la terre, où les corps se déploient dans toutes les dimensions. Appelés par le rythme dans une transe aérienne à deux, à trois ou tous ensemble, hommes et femme s'envolent et défient les lois de l'attraction terrestre tandis que le tempo s'accélère.

OUT OF THE BLUE

FRÉDÉRI VERNIER
SÉBASTIEN DAVIS-VANGELDER

ACROBATIE IMMERSIVE / 1H / DÈS 8 ANS

VEN. 18 MARS 21H

SAM. 19 MARS 19H

LA BRÈCHE, PÔLE NATIONAL CIRQUE DE NORMANDIE
CHERBOURG-EN-COTENTIN (50)

AVEC LE TRIDENT, SCÈNE NATIONALE DE CHERBOURG-EN-COTENTIN

création et interprétation Frédéric Vernier et Sébastien Davis-VanGelder

dramaturgie Delphine Lanson

regard extérieur Mathieu Despoisse

consultant technique apnée Rémy Dubern

régie générale Nicolas Julliard

création lumière Vincent Griffaut

création sonore Hans Kunze

construction aquarium Franz Clochard

costumes Emmanuelle Grobet

production Ay-Roop Olivier Daco

Immergés dans un aquarium de 8000 litres d'eau, Frédéric Vernier et Sébastien Davis-VanGelder, à la fois porteurs acrobatiques et nageurs aguerris, font de l'apnée une nouvelle discipline de cirque ! Faisant dialoguer sous l'eau qualités chorégraphiques et aptitudes respiratoires, les deux circassiens reconnectent l'humain avec ses capacités aquatiques et originelles. Entre deux inspirations, ils offrent une plongée dans le présent, au plus profond de nous-mêmes. *Out of the blue*, appelle à reprendre goût avec l'élément eau, réveille nos sens et nos instincts primitifs. Une performance unique, où la réalité du monde terrestre laisse place à la rêverie du monde aquatique.

LONTANO CREATION

C^{ie} 7BIS / MARICA MARINONI

CYCLICITÉ / 30 MN / DÈS 6 ANS

VEN. 18 MARS 19H

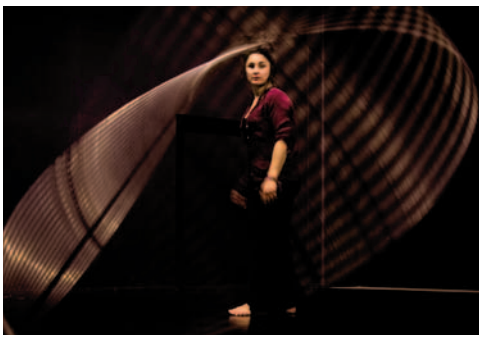
1 SOIRÉE / 2 SPECTACLES AVEC INSTANTE DE JUAN IGNACIO TULA
THÉÂTRE DES MIROIRS, CHERBOURG-EN-COTENTIN (50)

DIM. 27 MARS 15H

1 SOIRÉE / 2 SPECTACLES AVEC INSTANTE DE JUAN IGNACIO TULA
THÉÂTRE DE L'HÔTEL DE VILLE, LE HAVRE (76)

création Marica Marinoni et Juan Ignacio Tula
interprétation Marica Marinoni
création lumière Jérémie Cusenier
création sonore Estelle Lambert
création costumes Gwladys Duthil
regard extérieur Mara Bijeljic

Dans le solo *Lontano*, Marica Marinoni invente un dialogue, entre conflit et attraction mutuelle, avec un objet totem, une roue métallique de 15 kilos. Avec cette roue Cyr, l'acrobate entre en quête de l'état limite, repousse les frontières imposées par le corps, soulevant plusieurs questionnements. Quelle est la place de notre corps aujourd'hui ? Pour quelle raison choisit-on d'engager notre corps ? Dans un va-et-vient entre le métallique et l'organique, la roue et la chair, Marica Marinoni crée un langage à la fois puissant et hypnotique. Rouler, risquer, échapper, tourner, se déconstruire à force de coups et de chutes. *Lontano* est un défi à la tempête de l'ivresse, une pulsion de vie, un hymne à la résistance.



LA BANDE À TYREX

LA BANDE À TYREX

UN VÉLO PEUT EN CACHER UN AUTRE / 1H10 / DÈS 6 ANS

SAM. 19 MARS 21H

LA BRÈCHE, PÔLE NATIONAL CIRQUE DE NORMANDIE
CHERBOURG-EN-COTENTIN (50)
AVEC L'ESPACE CULTUREL BUISSON

MER. 6 AVRIL 19H30

SALLE SIMONE SIGNORET / AMFREVILLE-LA-MIVOIE (76)

SAM. 9 AVRIL 16H30

ESPLANADE MARCEL DUCHAMP / ROUEN (76)

interprétation Benjamin Renard, Charlotte Kolly,
Benny Martin, Cyril Choye, Camille Chatelain, Valentin Duchamp,
Robin Zobel, Pierre-Alban Monfreux, Jonathan Gagneux
composition musicale et arrangements La Bande à Tyrex
son Nicolas Barbaud
lumière Lydie Del Rabal
câblage extérieur Julien Monin
costumes Anaïs Clarté

À deux roues, les neuf de la Bande à Tyrex en connaissent un rayon côté vélo et la gomme reste sur la piste quand l'équipe se met en selle. En équilibre sur une roue, debout sur le guidon ou même tenu à bout de bras, ce peloton débridé est féroce et animé. Une échappée de rouleurs et rouleuses unis qui avancent dans la même direction depuis leur rencontre en 2014 à l'une des premières rencontres de vélo acrobatique à La Cascade, Pôle national cirque de Bourg-St-Andéol. Cyclistes de cirque, mais aussi musiciennes et musiciens, la fourmière roulante se transforme en harmonie chantante et les as de la roue jouent du piston en quadrille sur des standards pop, soul et des compositions du "band à Tyrex".

INSTANTE

C^{ie} 7BIS / JUAN IGNACIO TULA

SPIRALE HYPNOTIQUE / 30 MN / DÈS 6 ANS

VEN. 18 MARS 19H

1 SOIRÉE / 2 SPECTACLES AVEC LONTANO DE MARICA MARINONI
THÉÂTRE DES MIROIRS, CHERBOURG-EN-COTENTIN (50)

SAM. 19 MARS 20H30

1 SOIRÉE / 2 SPECTACLES AVEC ELLIPSE DE YAN RABALLAND
ESPACE PHILIPPE-AUGUSTE / VERNON (27)

DIM. 27 MARS 15H

1 SOIRÉE / 2 SPECTACLES AVEC LONTANO DE MARICA MARINONI
THÉÂTRE DE L'HÔTEL DE VILLE, LE HAVRE (76)

écriture et interprétation Juan Ignacio Tula
création lumière Jérémie Cusenier
création sonore Gildas Céleste
création costumes Sigolène Petey
régie Estelle Lambert
production Triptyque Production



CAR TQUS LES CHEMINS Y MENENT CREATION

Ass. LES COMPLÉMENTAIRES - BASILE FOREST

CARMEN POUR UN VIOLON ET SON PORTEUR / 50 MN / DÈS 6 ANS

SAM. 19 MARS 15H

PRÉCÉDÉ D'UN REPAS-CONCERT AVEC LE BAIE BIG BANG
LA FERME DU GRAND PACEY / VEZINS (50)

PROGRAMMATION COMMUNAUTÉ D'AGGLOMÉRATION MONT-SAINT-MICHEL NORMANDIE

MER. 23 MARS 19H30

SALLE DES FÊTES, VAL-DE-LA-HAYE (76)

JEU. 24 MARS 19H30

CENTRE SPORTIF LE CHEVAL ROUGE, ISNEAUVILLE (76)

VEN. 25 MARS 19H30

THÉÂTRE DE DUCLAIR (76)

SAM. 26 MARS 19H

SALLE DES FÊTES DE MENESQUEVILLE (27)

création et interprétation Basile Forest
regards extérieurs Marianna Boldini, Sky De Sela, Floriane Soyger
costume Dominique Vidal effets spéciaux Gabriel Monnier
son et oreille extérieure Aude Pétiard création lumière Laure Andurand

Un violoniste - un brin excentrique - vêtu d'une queue de pie et portant étui de violon et pupitre à la main, arrive seul sur scène pour interpréter l'opéra *Carmen*. Bien obligé d'incarner à lui seul plusieurs personnages, nous le retrouvons en train de jouer, non sans humour, la célèbre habanera "L'amour est un oiseau rebelle". À la fois porteur acrobatique et musicien, Basile Forest, habitué des créations collectives - dont *Les Dodos* du P'tit Cirk ou encore *Les Voyages* de la C^{ie} XY, signe ici son tout premier solo. Mais son violon, tour à tour instrument de musique, objet de jonglerie et agrès de cirque, si fragile entre les mains de cet acrobate au physique herculéen, prend curieusement vie...

Quinze kilos de métal, dans un cercle à hauteur d'homme, c'est le partenaire choisi par Juan Ignacio Tula pour ce spectacle envoûtant, tout de spirales, de suspensions et d'élévations. L'objet est une roue Cyr. Les rapports de gravité et les forces giratoires qui s'affrontent dans *Instante* avec cet agrès produisent une chorégraphie fascinante, un duo virtuose entre corps et matière. Le cercle, et toute sa symbolique sacrée, emporte le public dans un imaginaire hors du temps et de l'espace. La transe n'est pas loin, qui fait tourner les sens et s'évader l'esprit. À la manière d'un derviche tourneur, il touche à l'infini pour mieux atteindre la beauté, au-delà de la performance et de l'engagement physique.



ENTRE DEUX MONDES CREATION

C^{ie} HORS SURFACE / DAMIEN DROIN

LE RÊVE D'ICARE / 1H / DÈS 8 ANS

SAM. 19 MARS 18H

DIM. 20 MARS 15H

CIRQUE-THÉÂTRE D'ELBEUF, PÔLE NATIONAL CIRQUE DE NORMANDIE (76)

conception, scénographie et mise en scène Damien Droin
collaboration chorégraphique Yotam Peled
interprétation Morgane Stephan, Camille Chevalier,
Diogo Santos Farias, Samuel Rhyner et Myriam Jarmache
costumes Sigolène Petey
régie générale Frédéric Soria
régie plateau Eve Esquenat

Imaginé comme une épopée acrobatique et lyrique, *Entre deux Mondes* puise son inspiration dans la mythologie grecque avec la volonté d'aller là où le regard s'arrête, vers les horizons qui relient une petite humanité à sa création. Guidés par la voix d'une femme, quatre danseurs-acrobates explorent un dédale temporel, passant de la naissance du monde à son déclin. Quatre chemins, quatre solitudes qui convergent vers un même endroit. Une humanité en perpétuelle mutation, vacillante entre ascension et vulnérabilité. Leurs ambitions : tenir sur leurs deux pieds et maintenir l'équilibre dans un monde prêt à basculer. Une histoire de place, de liens, de gravité, de mémoires et de quêtes insensées.

TOPDOWN CREATION

C^{ie} LA TRIOCHKA

JEUX D'INFLUENCE / 30 MN / DÈS 4 ANS

SAMEDI 12 MARS 19H30

COMPLEXE SPORTIF FERNAND LÉGÈRE / LE HOULME (76)

DIMANCHE 13 MARS 17H

SALLE POLYVALENTE / SAINT-PIERRE-DE-VARENNEVILLE (76)

VEN. 18 MARS 19H

SALLE JEAN-PIERRE BACRI / CONCHES-EN-OUICHE (27)

création et interprétation Marianna Boldini, Clémence Gilbert, Alice Noël
création musicale et régie Aude Pétiard
création lumière Maiwenn Cozic
regard extérieur Anne Seiller
costumes Nadia Léon

Comme tous les matins, ces trois personnages se retrouvent au même endroit. Elles ont chacune leur place, et un point commun, la solitude. Leurs relations sont régies par les lois d'une organisation qui les restreint. Jusqu'à ce qu'une brèche entraîne un changement. Elles se testent, se perturbent et cherchent leur liberté. Présenter une jambe, tendre une main, sourire, deviennent des invitations à la prise de risques qui les emmène petit à petit dans un chemin infini, une danse verticale à trois faite de colonnes et de jeux icariens. Un récit acrobatique qui déjoue toute certitude quant à un rôle ou une assignation et met sens dessus dessous les hiérarchies attendues.



ELLIPSE

C^{ie} CONTREPOINT / YAN RABALLAND

MOUVEMENT CONTINU / 25 MN / DÈS 7 ANS

SAM. 19 MARS 20H30

1 SOIRÉE / 2 SPECTACLES AVEC INSTANTE DE JUAN IGNACIO TULA
ESPACE PHILIPPE-AUGUSTE / VERNON (27)

chorégraphie Yan Raballand
interprétation roue Cyr Rémy Bénard
musique violoncelle Guillaume Bongiraud
lumières Thibaut Garnier
production LoLink, bureau d'accompagnement artistique

Dans une lumière bleutée, une roue Cyr tourne en suivant les notes de musique jouées par un violoncelle. Semblable à un partenaire, le cercle de métal poursuit sa course attendant d'être saisi pour reprendre son élan. Une danse d'équilibre à laquelle le geste de l'homme redonne vie. Nourrissant le dynamisme, le danseur et circassien pousse la roue, la soulève et il la dompte. Le corps inscrit dans le cercle, lancé dans une ivresse du mouvement et abolissant les lois de l'espace, l'artiste gravite et plane. Engagé jusqu'à l'épuisement dans un tourbillon poétique synonyme de possession et d'abandon. Un pas de deux, entre chair et métal, qu'orchestre avec brio le chorégraphe Yan Raballand.

WAKE UP !

CORENTIN DIANA, LEONARDO FERREIRA

SURSAUT ACRODANSÉ / 35 MN / DÈS 5 ANS

MAR. 15 MARS 20H30

1 SOIRÉE / 2 SPECTACLES AVEC ANJALOUSIA DE OLIVIER MEYROU ET MATIAS PILET

LA RENAISSANCE, MONDEVILLE (14)

création, interprétation

Corentin Diana, Leonardo Ferreira

Suite à une invitation du festival "Trenço" à Porto, Leonardo Ferreira et Corentin Diana, tous deux issus de la 29^e promotion du Centre National des Arts du Cirque de Châlons-en-Champagne, créent *Wake up!* Associant cirque et métaphysique, la pièce fait se télescoper deux hommes aux personnalités distinctes et venus de temporalités différentes. L'un suit fixement un chemin linéaire, comme aspiré par l'horizon. L'autre, intrigué, tente par tous les moyens de déchiffrer cette étrangeté. Incapables d'échanger par la parole, ils découvrent que le geste acrobatique est leur seul médium de communication. Ils se manipulent, s'agrippent, sautent, tombent, roulent. Leur corps entier est engagé pour dialoguer dans cet espace-temps dilaté.



LANDSCAPE(S)#1

LA MIGRATION Lauréat circusnext

FIL D'HORIZON / 35 MN / DÈS 5 ANS

DIM. 20 MARS 16H

ESPACE PHILIPPE-AUGUSTE / VERNON (27)

création Marion Even et Quentin Claude

mise en scène Marion Even

interprétation Gaël Manipoud ou Nicolas Baurens et Quentin Claude

composition et interprétation musicale Jean-Christophe Feldhandler

Que voit-on ? Une métamorphose fantastique de la nature, faite de poulies et de contrepoids, que des humains tentent de soumettre ? Un hommage de haut vol au mouvement perpétuel ? Inspirée par les sculptures mobiles de Tinguely, la Compagnie La Migration confronte les cycles d'une étrange machine à double fil au mouvement fluide des funambules et fait du paysage et de ses aléas leur partenaire. Marion Even a étudié le théâtre et la danse, Quentin Claude les arts du cirque. Ensemble, ils ont conçu un moment où le spectaculaire s'efface pour laisser place à la perception sensible et où l'acrobatie virtuose rencontre le vol d'un oiseau de passage, le caprice d'un souffle d'air ou le rêve d'un spectateur.



DERVICHE

BAB ASSALAM INVITE SYLVAIN JULIEN

CERCEAUX ET MUSIQUE DU MONDE / 1H10 / DÈS 8 ANS

MAR. 22 MARS 20H30

ESPACE CULTUREL LE TRIANGLE / HÉBÉCREVON-THÈREVAL (50)

MER. 23 MARS 20H30

CINÉMA / VILLEDIEU-LES-POÊLES-ROUFFIGNY (50)

JEU. 24 MARS 20H30

SALLE JEAN ELIARD / BRICQUEBEC (50)

AVEC LA MANCHE MET LES VILLES EN SCÈNE DU DÉPARTEMENT DE LA MANCHE

danse, cerceaux Sylvain Julien

musique Bab Assalam

oud, chant Khaled Aljaramani

percussions, oud, chant Mohamad Aljaramani

clarinettes, live electronic Raphaël Vuillard

collaboration artistique et technique Emmanuel Saudubois

regards extérieurs Jean Lacormerie, Heinz Lorenzen

regard danse Annette Labry

création lumières Dominique Ryo

création costumes Céline Pigeot

2010, dernier concert de Bab Assalam en Syrie aux côtés d'une dizaine de derviches tourneurs. Aujourd'hui, les musiciens réinventent, en compagnie du circassien Sylvain Julien, le mythe des derviches avec un concert "tourné" où la transe soufie devient une poésie circassienne. Avec *Derviche* les artistes souhaitent, comme le danseur qui tourne, tenter l'aventure d'un "voyage sans départ". C'est un hommage, une ode à l'amour, un voyage spirituel inspiré par la philosophie et la musique soufie. Une longue transe qui nous emmène, au gré de l'accélération des battements du cœur, vers notre souvenir et notre avenir.



LES CAUSERIES D'EMMA LA CLOWN

avec THOMAS DE POURQUERY

POUR ÉCLAIRER LE MONDE / 1H15 / DÈS 12 ANS

MAR. 22 MARS 20H30

THÉÂTRE MUNICIPAL DE COUTANCES (50)

conception Mériem Menant

interprétation Mériem Menant, Thomas de Pourquery

Philippe Maillard Productions / Meriem Menant

Les Causeries d'Emma la clown, c'est une conversation à bâtons rompus avec une personnalité qui a des choses à nous apprendre sur le métier qu'elle exerce, la passion qui l'anime, son parcours,.... Dans une atmosphère aussi complice que bienveillante, l'invité d'Emma, poussé à la confiance, se livre. Après le physicien Etienne Klein, la chanteuse Juliette, la psychanalyste Catherine Dolto, l'astrophysicien Hubert Reeves, c'est au tour du compositeur-musicien et comédien Thomas de Pourquery de se soumettre aux questions faussement naïves mais réellement déconcertantes d'Emma. Persuadée "qu'on apprend mieux quand on rit", la clownesse à l'inimitable gouaille promet de passer un moment unique, à la fois léger et profond.



SURFACE

FAMILIAR FACES Lauréat circusnext

AQUAPLANING ACROBATIQUE / 55 MN / DÈS 8 ANS

MAR. 22 MARS 19H30

MER. 23 MARS 19H30

LE SABLIER, CENTRE NATIONAL DE LA MARIONNETTE EN PRÉPARATION / IFS (14)

conception Familiar Faces

écriture et interprétation Petra Steindl, Felix Zech,

Josse De Broeck, Hendrik Van Maele

dramaturgie Sébastien Hendrickx

regard extérieur Guillaume Martinet

conseil Sergi Parés

création lumière Flor Huybens

Lentement l'eau s'infiltré et recouvre la scène. Avec prudence mais prenant parfois des risques, quatre circassiens s'approchent de la source. Le quatuor acrobatique découvre alors la transformation des portés lorsque l'eau envahit le sol et mouille la peau. La pratique de cette discipline devient joyeusement malmenée par la modification de son environnement habituel. S'adaptant à ces nouvelles contraintes - pertes d'équilibres, d'appuis, corps glissants, perturbations visuelles - les acrobaties se font singulières. *Surface* est une exploration ludique aux confins de l'incontrôlable.



CONTRE-JOUR

NOT STANDING / ALEXANDER VANTOURNHOUT Lauréat circusnext

PAS CHASSÉS / 1H10 / DÈS 12 ANS

MER. 23 MARS 20H30

LE FORUM / FALAISE (14)

AVEC CHORÈGE, CENTRE DE DÉVELOPPEMENT CHORÉGRAPHIQUE DE FALAISE EN NORMANDIE

création et chorégraphie Alexander Vantournhout

co-création et interprétation Philomène Authélet,

Tina Breiova, Noémi Devaux, Ariadna Gironès Mata et Aymara Parola

collaboration de recherche Emmi Väisänen

dramaturgie Rudi Laermans et Sébastien Hendrickx

assistants répétition Maria Ferreira Silva, Axel Guérin,

Lodie Kardouss, Annelien Keppens, Lise Vachon, Esse Vanderbruggen

entraînement vocal et dramaturgie musicale Fabienne Seveillac

création lumière Harry Cole

costumes Sofie Durnez

vidéographie Stanislav Dobak

régie son Bob Hermans

Après *Red Haired Men*, Alexander Vantournhout met en scène cinq interprètes féminines pour explorer des logiques de déplacement. Des progressions inventives qui empruntent au monde animal et à certains faits de société, comme la migration des populations. Pas à pas, se mouvant sur un sol vierge, les acro-danseuses inscrivent puis effacent les empreintes qu'elles dessinent sur le sable de leurs marches furtives et chorégraphiques. File indienne, twist géant, le corps au ras du sol ou arches humaines, tout est prétexte à équilibres et déséquilibres. Même l'affrontement tragi-comique avec un effaceur qui, comme une ardoise magique, remet à neuf la surface de jeu.

AFTER ALL

CENTRE NATIONAL DES ARTS DU CIRQUE x SÉVERINE CHAVRIER

PORTEZ LA VOIX / 1H30 / DÈS 14 ANS

VEN. 1^{er} AVRIL 20H30

SAM. 2 AVRIL 18H

DIM. 3 AVRIL 15H

CIRQUE-THÉÂTRE D'ELBEUF, PÔLE NATIONAL CIRQUE DE NORMANDIE (76)

direction artistique Séverine Chavrier
costumes et accessoires Romane Cassard
chorégraphie Maria Carolina Vieira
conseil cirque Amaury Vanderborght
régie générale Julien Mugica
scénographie Louise Sari
régie plateau Alexandrine Burgau
création lumière Jérémie Cusenier
création son Simon d'Anselme de Puisaye
interprétation Réhane Arabi, Guilhem Charrier, Andrea Cutri, Debora Fransolin Pires de Almeida, Lucia Heege Torres, Jules Houdin, Helena Humm, Theresa Kuhn, Liam Lelarge, Victoria Leymarie, Kim Marro, Xavier Mermod, Patricia Minder, Federica Pini Sandrelli, Josinaldo Tavares Pacheco

Placé sous la conduite de Séverine Chavrier, directrice du CDN Orléans/Centre-Val de Loire, le spectacle de fin d'études des étudiants du Centre national des arts du cirque de Châlons-en-Champagne revêt cette saison la forme d'une création collective couplée de vidéo et de son pour proposer des points de vues insolites sur les figures. Ensemble, ils nous invitent à célébrer la fête qui nous a été interdite tout comme le contact avec l'autre. Un moteur à des évolutions virtuoses aux différents agrès (corde lisse, acrodanse, mât chinois, tissus, trapèze ballant, trapèze fixe, fil souple, roue Cyr et portés acrobatiques) qui permettent de découvrir de jeunes artistes de plusieurs nationalités et à l'avenir prometteur.



L'AUTRE

PUÉRIL PÉRIL

THRILLER CIRCASSIEN / 1H / DÈS 12 ANS

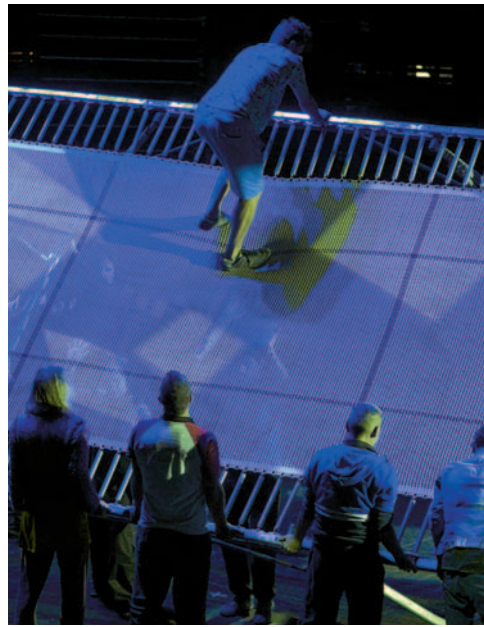
VEN. 8 AVRIL 20H

LE PIAF / BERNAY (27)

interprétation Roman Duée, Dorian Lechaux, Rachel Salzman, Mathis Der Maler
mise en scène Dorian Lechaux
direction d'acteurs et regard extérieur Colin Rey
créations son et lumière et régie générale Thibaut Champagne, Sébastien Marc, Christophe Payot
scénographie Clémentine Cadoret

Seul, à l'intérieur de son appartement Patrick Richard tourne en rond. Il n'attend plus grand-chose, ni personne. Mais alors que le nœud coulant lui serre déjà la gorge, un homme arrive et lui dit "c'est pas mal mais tu pourrais faire mieux". Une relation singulière et ambiguë qui va mettre au jour des pans bien plus sombres de la vie de cet homme. Après le western spaghetti, Puéril péril invente le thriller ravioli. Un récit débordant d'humour noir et de tension où les acteurs s'amusent à faire délicieusement trembler le public. Soutenu par une musique forte et entêtante, main-à-main sur monocycle et au sol, banquine, roue Cyr, les acrobates, "limites suicidaires", expriment leurs ressentis par le corps et les mots.

COMMENT LE VENT VIENT À L'OREILLE



WARNING CREATION

CIRQUE INEXTREMISTE / YANN ECAUVRE

EXPÉRIENCE COLLECTIVE SPECTACULAIRE / 1H15 / DÈS 8 ANS

VEN. 25 MARS 20H30

ESPACE CULTUREL, BRÉCÉY (50)

PROGRAMMATION COMMUNAUTÉ D'AGGLOMÉRATION MONT-SAINT-MICHEL NORMANDIE

création Cirque Inextremiste

interprétation Yann Ecauvre

Ligne de conduite ou ligne d'erre ? Dans le grand QCM de la vie, un ensemble complexe de paramètres entre en jeu. En partant du postulat que chacun d'entre nous démarre la partie avec une main inégale, le résultat est-il inéluctable ? Construire le chemin de notre propre existence passe par un grand nombre d'expérimentations et donc de "prises de risque". Mais jusqu'où sommes-nous prêts à aller pour dépasser nos peurs ? Déployant un panel d'expériences individuelles et collectives, notre expert ès extrêmes donne à réfléchir sur notre propre définition du risque et de la confiance. Risque de chute, d'explosion, de noyade, de feu, de contagion,... ensemble, expérimentons !



R=OG

(RISQUE = OCCURRENCE X GRAVITÉ)

Cie NAWAR

TOMMY ENTRESANGLE, JULES SADOUGHI

CIRQUE SCIENTIFIQUE / 1H / DÈS 8 ANS

MAR. 5 AVRIL 20H30

THÉÂTRE DE LA VILLE DE SAINT-LÔ (50)

création et interprétation Tommy Entresangle et Jules Sadoughi
regard extérieur Guillaume Martinet
composition musicale Aude Pétiard, Gaspard Panfiloff et Baptiste Thiébaud
création lumière Nolwenn Delcamp-Risse
création costumes Peggy Housset

Derrière $R=OG$ se cache une formule de physique appliquée en biomécanique. Soit R le risque, O l'occurrence et G la gravité, le risque de conduire un poids lourd les yeux bandés serait relativement faible puisque d'une occurrence quasiment nulle mais d'une gravité particulièrement élevée. Considérons maintenant le risque de s'ouvrir à l'autre, de lui donner sa confiance ? À deux, dans une roue Cyr, Tommy Entresangle et Jules Sadoughi éprouvent l'authenticité de leurs rapports à l'aune de cette formule. Leurs poids, leurs actions peuvent à tout moment expulser violemment l'autre hors de cette roue ; ou au contraire le maintenir en sécurité, le soutenir, le retenir coûte que coûte. Alors, quel risque encourt-on à vivre pleinement ?

SURNATURAL ORCHESTRA x CIRQUE INEXTREMISTE

ORCHESTRE DE HAUTE VOLTIGE / 1H20 / DÈS 6 ANS

SAM. 26 MARS 20H30

SOUS CHAPITEAU, ISIGNY-LE-BUAT (50)

PROGRAMMATION COMMUNAUTÉ D'AGGLOMÉRATION MONT-SAINT-MICHEL NORMANDIE

au plateau Antoine Berjeaut, Basile Naudet, Boris Boubil, Clea Torales, Fabien Debellefontaine, Fabrice Dominici, Fabrice Theuillon, François Roche-Juarez, Guillaume Christophel, Hanno Baumfelder, Ianik Tallet, Sven Clerx, Camille Secheppet, Jeannot Salvatori, Judith Wekstein, Julien Rousseau, Léa Ciechelski, Nicolas Stephan, Pierre Millet, Rémi Bezacier, Viivi Roiha, Julien Favreuil, Hervé Banache, Yann Ecauvre

son Zak Cammoun, Rose Bruneau, Geoffrey Durçak,

FX Delaby et Manu Martin, en alternance

lumières Jacques-Benoît Dardant (création)

et Anne Palomeres, en alternance

synthèse artistique, conception scénographique Yann Ecauvre

coordination artistique Camille Sécheppet

adaptation chapiteau, conception gradins,

scénographie cirque et direction technique Nicolas Legendre

conception patience et grand assistant cordes Hervé Banach

costumes Solenne Capmas

chef monteur et régie plateau Bernard Molinier

monteurs, riggers, constructeurs Olivier Duris, Max Héraud,

Benjamin Leroy, Sylvain Vassas-Cherel, en alternance

Comment le vent vient à l'oreille sonne les joyeuses retrouvailles de Surnatural Orchestra avec le Cirque Inextremiste après le spectacle *Esquif*. Présentée sous chapiteau, cette nouvelle collaboration se veut à la fois spacieuse et intime. "Faire communion plus que représentation", tel est le mot d'ordre de ce *melting-pot* de musiciens et de circassiens. Pas de scène donc pour l'orchestre pour produire son jazz massif ponctué d'improvisations mais la piste, partagée avec des voltigeurs de tous bords : un trampoliniste, une acrobate aérienne en corde lisse, un équilibriste d'objets volants ultra-légers. Agissant comme une vague, le collectif balaie avec audace les barrières de styles et de disciplines.



CONNEXIO

CARRÉ CURIEUX / VLADIMIR COUPRIE

JONGLAGE QUI A DU CHIEN ! / 30 MN / DÈS 5 ANS

MAR. 8 MARS 18H

SALLE POLYVALENTE, SAINT PÂËR (76)

MER. 9 MARS 15H

SALLE DES FÊTES LE MASCARET, LE MESNIL SOUS JUMIÈGES (76)

JEU. 10 MARS 17H15

ESPACE GUILLAUME LE CONQUÉRANT, BOIS-GUILLAUME (76)

écriture et interprétation **Vladimir Couprie** et son loup-amie
mise en scène, création musique et co-écriture **Christophe Morisset**
scénographie, création costume et conseil accessoires **Aline Breucker**
créateur lumière **Nicolas Diaz**
conception et construction structurelle de la piste **Johan Eggers**
aide à la réalisation de la piste **Gert De Cooman**
co-écriture **Pauline Leblond, Toine Cnockaert**
réalisation bande sonore, sonorisation **Renaud Carton de Tournai**

Trois ans après *Famille choisie*, Vladimir Couprie s'entoure non pas d'acrobates accomplis mais d'un chien élégant et musclé, un berger blanc suisse ! Avec sa complice, son alter-ego, l'artiste belge entend revisiter, avec bienveillance, cette discipline du cirque traditionnel qu'est le dressage, en mettant en lumière ces purs moments de sensibilité et d'amour qui existent entre un chien et son maître. Sublimé par la présence instinctive de l'animal, le jonglage de Vladimir Couprie aux diablo-toupies prend une toute autre dimension, plus imprévisible et libérée. Entre les deux compagnons s'est construite au fil du temps une relation forte, une écoute harmonieuse qui, dans *Connexio*, saisit au vol les instants magiques de leur histoire.



DÉSObÉRIRE

C^{ie} LES ATTENTIFS / GUILLAUME CLAYSSSEN

CONFÉRENCE PHILOSOPHICO-ACROBATIQUE / 1H / DÈS 14 ANS

MER. 9 MARS 19H30

SALLE DU VIVIER, HOUPPEVILLE (76)

JEU. 10 MARS 19H30

BAR LE KORRIGAN, LA LONDE (76)

VEN. 11 MARS 19H30

L'HYDRE EN SCÈNE, LE TRAIT (76)

SAM. 12 MARS 19H30

SALLE DES FRIEZ, ST-AUBIN-DE-CELLOVILLE (76)

conception **Guillaume Clayssen**
interprétation **Guillaume Clayssen** et **Erwan Ferrier**
regard extérieur **Claire Marx**

Agrégé de philosophie, metteur en scène et comédien, Guillaume Clayssen, accompagné de l'acrobate Erwan Ferrier, met en jeu dans *Désobérir*, par la convergence des paroles et des figures acrobatiques improvisées, la question de la légitimité ou non de la désobéissance. En ces temps de crises aux multiples facettes (épidémie du coronavirus, mouvement des gilets jaunes, catastrophe écologique,...), la question redevient cruciale. Avec tout leur sérieux et leur humour, Guillaume Clayssen et Erwan Ferrier signent avec cette performance un spectacle qui entend réveiller notre société et s'interroger sur ses propres normes et ses fonctionnements plus ou moins inconscients.



SIFFLEURS DE DANSE

LE GdRa Lauréat circusnext
CHRISTOPHE RULHES ET JULIEN CASSIER

HOMMES OISEAUX / 55 MN / DÈS 7 ANS

VEN 18 MARS 18H

AMPHI AXELRAD / UFR LETTRES ET SCIENCES HUMAINES
CAMPUS DE MONT SAINT AIGNAN (76)

conception, dramaturgie, enquête et écriture,
collecte sonore et montage **Christophe Rulhes**
chorégraphie, collecte sonore et montage **Julien Cassier**
co-création et interprétation **Tom Collin, Clément Broucke** (acrobates)
Christophe Rulhes (musicien) création son **Pédro Theuriet**
régie générale et création lumière **David Lochen**

Deux acrobates évoluent en chorégraphie au son de Daniel Fabre, anthropologue évoquant son essai "la Voie de l'oiseau". En écho répondent jeunes filles et garçons enregistrés : paroles et accents d'adolescents sur la transformation de soi côtoient la construction du chercheur. A ces sons, auxquels s'ajoutent des collectages témoins des recherches de Daniel Fabre - imitations d'oiseaux et de danses sifflées du sud-ouest de la France, histoire de liens entre oiseaux, masculinité, sexualité, amour - les acrobates siffleurs, crachent, dansent, voltigent, s'affrontent à l'espace et aux frontières, s'envolent, chutent... Acrobates ritualistes et engagées d'hommes-oiseaux, danses répétitives et débridées, paroles et silhouettes questionnent et montrent la métamorphose de la jeunesse, entre approbation et transgression.



RÊVERIE

C^{ie} THOMAS GUÉRINEAU

JONGLAGE MUSICAL / 1H / DÈS 7 ANS

VEN. 18 MARS 19H30

ESPACE YANNICK BOITRELLE / SAINT-LÉGER-DU-BOURG-DENIS (76)

auteur et metteur en scène **Thomas Guérineau**
jongleurs-musiciens interprètes **Thomas Guérineau** et **Dimas Tivane**
création lumière **Thomas Guérineau**
construction de la table **Jérémy Legroux**

Resserrés autour d'une table utilisée comme instrument de percussion, les balles rebondissent en cadence, frappent le bois du plateau de la table. S'entremêlent alors deux corps aux mouvements aigüillés par le rythme et le mouvement des balles. Des sons sortent des bouches comme l'aveu d'une densité physique trop forte. Au-dessus tournoient des rhombes, instruments giratoires dont le son envahit les corps, les estourbit, les fait essentiellement devenir mouvement. Quelques tubes en plastique, insoupçonnés, légèrement lâchés sur la table, délivrent comme par eux-mêmes leurs mélodies nimbées sans cesse de rythmes accélérants.

COUSUMAIN

ACADÉMIE FRATELLINI
x C^{ie} BAL / JEANNE MORDOJ

APPRENTIS-SAGES / 25 MN / DÈS 3 ANS

JEU. 24 MARS 18H

SALLE POLYVALENTE / GOUY (76)

VEN. 25 MARS 18H

SALLE DES FÊTES / ÉPINAY-SUR-DUCLAIR (76)

SAM. 26 MARS 11H

SALLE DES FÊTES ROLLAND MAILLET / JUMIÈGES (76)

SAM. 26 MARS 16H30

SALLE HECTOR MALOT / HÉNOUVILLE (76)

DIM. 27 MARS 11H

SALLE DES ACTES - MAIRIE / TOURVILLE-LA-RIVIÈRE (76)

DIM. 27 MARS 16H30

SALLE LA PÉPINIÈRE / RONCHEROLLES-SUR-LE-VIVIER (76)

conception **Jeanne Mordoj**
interprétation **Mesi Lounela** et **Johan Stockmar**
création sonore **Mathieu Werchowski**
création costumes **Fanny Gautreau**
régie générale **Clara Marchebout**

Espièglerie, douceur et rêverie sont au cœur de ce duo d'acrobatie et de jonglage interprété par des apprentis de deuxième année à l'Académie Fratellini et bâti comme un grand jeu de construction. Les deux jeunes artistes jouent des équilibres en réinventant des techniques de cirque oubliées : jonglage de boîtes à cigares, acrobaties-mime et bien d'autres expérimentations circassiennes qui mettent à l'épreuve leur envie incompressible de jouer. Confrontation, évitement ou expérimentation, ils se mettent joyeusement à l'épreuve dans un espace circulaire réduit. La dynamique s'installe et la création musicale ponctue, encourage et participe à rendre visible l'invisible.



MURA

C^{ie} ÉQUIDISTANTE

AMÉNAGEUSES DU TERRITOIRE / 50 MN / DÈS 5 ANS

SAM. 2 AVRIL 16H

RDV DEVANT LA BIBLIOTHÈQUE / OISSEL (76)

écriture et jeu
Valentina Santori, Sabrina Catalan Medina, Iorhanne Da Cunha
regard extérieur **Sophie Borthwick**
création musicale **Alexandre Verbiese**

Au travers d'un cheminement *in situ*, une jongleuse, une trapéziste et une équilibriste invitent le public à un parcours où elles se jouent des barrières architecturales. L'espace public devient un territoire d'expérimentation. Un temps suspendu pendant lequel elles réinventent le rapport aux limites. Murs, barrières, clôtures et grillages perdent leur symbolique de délimitation ou de possession et s'utilisent comme une nouvelle aire de jeu. Une contemplation acrobatique qui nous invite à poser un regard poétique sur les frontières visibles et invisibles qui font partie de notre quotidien en interrogeant l'influence de ces séparations sur notre vision du monde.



UNE PELLE

OLIVIER DEBELHOIR

ASCENSION FUNAMBULESQUE POUR DEUX COMÉDIENS
1H15 / DÈS 8 ANS

SAM. 2 AVRIL 18H

DIM. 3 AVRIL 16H

PISTE EXTÉRIEURE-VILLAGE SCOLAIRE, LE GRAND-QUEVILLY (76)

conception **Olivier Debelhoir**
interprétation **Anthony Breurec, Olivier Debelhoir,**
Till Suty, Michaël Philis
coach funambule **Mathieu Hibon**
regards extérieurs **Sophie Borthwick, Isabelle Antoine**
construction structure **Phil de Block** et l'atelier **Prélud**
en collaboration avec **Jan Naets, Tatiana Bongonga, Chloé Levoy**

Acrobate des montagnes, trappeur des banlieues, cowboy des temps modernes... Olivier Debelhoir aime la nature. Dans son précédent spectacle *Un soir chez Boris*, c'est dans une yourte que l'équilibriste conviait le public à s'asseoir autour de lui. Ici, c'est autour d'un feu de camp que tout commence. Deux amis racontent leur expédition et l'installation de leur bivouac. Au fil de la soirée, les langues se délient. Les deux hommes parlent de leurs nuits sous tente, de leurs projets d'avenir, de leurs passé et ambitions loupées, ... Puis vient l'heure de s'équiper : 45 mètres de câble pour une ascension de 8 mètres de hauteur, un balancier d'acier trempé de 9 mètres de long et 17 kg. L'Everest est devant eux !



BESTIAIRE

C^{ie} BAL / JEANNE MORDOJ

ACROBATIE INDOMPTÉE / 35 MN / DÈS 6 ANS

VEN. 1^{er} AVRIL 18H

SALLE SAVALE / DARNÉTAL (76)

DIM. 3 AVRIL 15H + 17H30

ESPLANADE DE SEINE INNOPOLIS / LE PETIT-QUEVILLY (76)

conception **Jeanne Mordoj**
interprétation **Nichem Cherif**
création sonore **Mathieu Werchowski**
décor et costumes **Atelier des 2 scènes, scène nationale de Besançon**
régie générale **Clara Marchebout**

Sans masques ni artifices, un acrobate change de nature et devient quadrupède, oiseau, primate. L'artiste ne singe pas la bête, mais par une posture, un regard, un bond saisissant de vérité, impose sa présence, son esprit. Ce spectacle nous met nez à nez avec l'énergie brute des bêtes. Une ode vibrante à l'imagination vive, qui interroge les notions de liberté, de transformation et de transgression, que l'on ait six ans ou que l'on soit plus grand.

INFORMATIQUES

BILLETTERIE/RÉSERVATION COMMENT RÉSERVER ?

> contacter la billetterie de l'équipement culturel accueillant le spectacle (voir liste ci-contre)
> en ligne sur www.festival-spring.eu

POUR LES SPECTACLES DE LA MÉTROPOLÉ ROUEN NORMANDIE (attention ces spectacles sont accessibles sur réservation) :
Réservez vos places sur www.festival-spring.eu ou auprès de la billetterie !

renseignements et réservations : du 14 février > 8 avril
par téléphone du lundi au vendredi / 13h > 17h : 02 35 52 93 93
par mail : manifestationsculturelles@metropole-rouen-normandie.fr
Tout billet non retiré 10 minutes avant le début de la représentation sera remis à disposition du public.

ABONNEMENTS ET PARCOURS SPRING À TRAVERS TOUTE LA NORMANDIE

Gardez vos billets payants de spectacle, ils vous donnent droit au tarif préférentiel sur tous les autres spectacles présentés dans les lieux partenaires de SPRING (sauf salle de spectacle du pays de Conches-en-Ouche et Le Volcan au Havre).

ABONNEMENT COTENTIN / 3 SPECTACLES = 27 €

Avec l'ABONNEMENT COTENTIN, profitez de tous les spectacles (au minimum 3) présentés dans le Cotentin. L'abonnement Cotentin est en vente uniquement à La Brèche, Pôle National Cirque de Normandie (billetterie@labreche.fr, 02 33 88 33 99)

SPRING SUR LE WEB !

site internet > www.festival-spring.eu
facebook > Festival SPRING
twitter > SPRINGNormandie
instagram > [festivalspring_normandie](https://www.instagram.com/festivalspring_normandie)

CRÉDITS @

© photo couverture

Outoftheblue

design graphique Mathieu Desailly

carte Clarisse Guillochon

www.lejardindgraphique.com

impression média graphic

licences entrepreneurs

La Brèche

L-R-21-013384 - Catégorie 1

L-R-21-013387 - Catégorie 2

L-R-21-013389 - Catégorie 3

Cirque-Théâtre d'Elbeuf

L-R-21-013384

L-R-21-013387

L-R-21-013389

Les informations contenues

dans cette brochure

ne sont pas contractuelles.

Les organisateurs se réservent

le droit de modifier tout ou

partie de la programmation.

p.2.....Estetica dell'Orso © Noémi Devaux

p.2.....Blanc © Federico Robledo

p.2.....Casse-tête © Ghislain Coumes

p.2.....Pli © Domitille Martin

p.3.....Le Périmètre de Denver © V. Pons - L. Gangloff

p.3.....Zugzwang © Galactik Ensemble

p.3.....Tout rien © Minh Phan Quaoac

p.3.....23 Fragments... © João Saenger

p.3.....Bru(i)t © Frédéric Stoll

p.4.....L'Aérien © Christophe Raynaud de Lage

p.4.....Les Flyingjs © Christophe Raynaud de Lage

p.4.....China Series © Savino Caruso

p.4.....Danse macabre © Basil Stuecheli

p.4.....Searching for John © Ximena Lemaire Castro

p.4.....Lab Rats © Julien Mudry

p.5.....Fissure © L'Immédiat

p.6.....Traité(s) © Sylvain Scubi

p.6.....Badoue © Christophe Raynaud de Lage

p.6.....Je suis tigre © Marc Ginot

p.6.....Twinkle © Christophe Raynaud de Lage

p.7.....Cirque et Saltimbanques © DR

p.7.....Angèle © Pierre Barbier

p.7.....Portrait Yann Frisch © Bengale TV

p.8.....FIQ © Hassan Hajjaj

p.8.....Cha cha chabelita © Noémi Devaux

p.8.....Play / Replay © DR

p.8.....De bonnes raisons © Damien Bossis

p.9.....Un furieux désir... © Christophe Raynaud de Lage

p.9.....My Land © Meszaros Csaba

p.9.....MEMM © Fabien Debrabandere

p.9.....Out of the blue © Outoftheblue

p.9.....Le Puits © Raphaël Arnaud

p.9.....Anjalousia © Bonnie Colin

p.9.....Pulse © Ray Flex

p.10.....Lontano © Alessandro Villa

p.10.....Instante © Les Sœurs Chevalme

p.10.....Top Down © Erwan Le Coniat

p.10.....La Bande à Tyrex © Pierre Barbier

p.10.....Car tous les chemins y mènent © Aude Pétiard

p.10.....Entre deux mondes © Gaël Delaite

p.10.....Ellipse © Guillaume Niemetsky

p.11.....Wake up ! © Inbal Ben Haïm

p.11.....Landscape(s)H1 © Hippolyte Jacquottin

p.11.....Derviche © babassalam

p.11.....Surface © Felix Zech

p.11.....Contre-jour © Bart Grietens

p.12.....Comment le vent vient à l'oreille © M. Mounier

p.12.....Warning © Vincent Muteau

p.12.....After all © Christophe Raynaud de Lage

p.12.....R-06 © Denis Werwer

p.12.....L'Autre © Cédric Roulliat

p.13.....Connexio © Joot Prod

p.13.....Désobéir © Francis Aviet

p.13.....Siffleurs... © Loran Chourrau / Le Petit Cowboy

p.13.....Rêverie © Pascal Bouclier

p.14.....Cousumain © L. d'Aboville

p.14.....Mura © ClemX

p.14.....Une pelle © Yan Deva

p.14.....Bestiaire © Géraldine Aresteau

MANCHE

ARCHIPEL

Place Maréchal Foch
50400 Granville
02 33 69 27 30
www.archipel-granville.fr

LA BRÈCHE

PÔLE NATIONAL CIRQUE DE NORMANDIE
Rue de la Chasse verte
50100 Cherbourg-en-Cotentin
02 33 88 33 99
www.labreche.fr

COMMUNAUTÉ D'AGGLOMÉRATION

MT-ST-MICHEL - NORMANDIE

- Ferme du Grand Pacey

Impasse du Grand Pacey

50540 Vezins

- Espace Culturel

Rue Paul Lemonnier

50670 Brécey

- sous chapiteau

50540 Isigny-le-Buat

02 33 68 33 27

www.msm-normandie.fr

DÉPARTEMENT DE LA MANCHE

- Salle Jean Eliard

Place Sainte-Anne

50260 Bricquebec-en-Cotentin

02 33 87 22 50

- Cinéma

14, rue des Costils

50800 Villiedieu-

les-Poêles-Rouffigny

02 33 61 05 69

- Espace Culturel Le Triangle

Place Émile Letribot

50180 Thèreval

09 67 15 30 74

www.culture.manche.fr

ESPACE CULTUREL BUISSON

Rue Ferdinand Buisson

Tourlaville

50110 Cherbourg-en-Cotentin

02 33 20 44 54

www.cherbourg.fr

ESPACE CULTUREL DE LA HAGUE

4 rue des Tohagues

Beaumont-Hague 50440 La Hague

02 33 01 93 75

www.espaceculturel

delahague.com

ESPACE CULTUREL DES PIEUX

1 allée de la Fosse 50340 Les Pieux

02 33 10 11 20

www.lespieux.fr

THÉÂTRE DES MIROIRS

Rue Martin Luther King

La Glacerie

50470 Cherbourg-en-Cotentin

02 33 88 43 09

www.cherbourg.fr

THÉÂTRE MUNICIPAL

DE COUTANCES

2 rue Milon 50200 Coutances

02 33 76 78 68

www.theatre-coutances.com

THÉÂTRE DE LA VILLE

DE SAINT-LÔ

Rue Octave Feuillet 50000 Saint-Lô

02 33 57 11 49

www.saint-lo.fr

LE TRIDENT, SCÈNE NATIONALE

DE CHERBOURG-EN-COTENTIN

- Théâtre à l'Italienne

Place du Général de Gaulle

50100 Cherbourg-en-Cotentin

- Le Vox

123 avenue de Paris

50100 Cherbourg-en-Cotentin

02 33 88 55 55

www.trident-scenenationale.com

CALVADOS

CHORÈGE

Centre de Développement

Chorégraphique National

de Falaise en Normandie

8 rue Saint-Jean

14700 Falaise

02 31 90 25 54

chorege-cdcn.com

COMÉDIE DE CAEN

CENTRE DRAMATIQUE NATIONAL

Théâtre d'Hérouville

1 square du Théâtre

14200 Hérouville-St-Clair

02 31 46 27 29

www.comediedecaen.com

LE FORUM

Théâtre de Falaise

Boulevard de la Libération

14700 Falaise

02 31 90 89 60

www.forum-falaise.fr

LE PRÉAU

Centre Dramatique National

De Normandie - Vire

Place Castel Vire

14503 Vire Normandie

02 31 66 66 26

www.lepreaucdn.fr

LA RENAISSANCE

Rue de l'Hôtellerie

14120 Mondeville

02 31 35 65 94

www.larenaissance-mondeville.fr

LE SABLIER

Centre National

de la Marionnette

en préparation

- Théâtre Jean Vilar

Square Niederwerrn

14123 Ifs

02 31 82 69 69

www.le-sablief.org

THÉÂTRE DE CAEN

135 bd Maréchal-Leclerc

14000 Caen

02 31 30 48 00

theatre.caen.fr

THÉÂTRE DU CHAMP EXQUIS

Scène conventionnée

art, enfance, jeunesse

8 rue Roger Salengro

14550 Blainville-sur-Orne

02 31 44 08 31

www.champexquis.com

ORNE

LE QUAI DES ARTS

1 rue de la Feuille

61200 Argentan

02 33 39 69 00

www.quaidesarts.fr

SCÈNE NATIONALE G1

- Théâtre d'Alençon

2 av. de Basingstoke

61000 Alençon

02 33 29 16 96

- Forum de Fiers

Rue du Collège

61100 Fiers

02 33 64 21 21

- Carré du Perche de

Mortagne-au-Perche

23 Rue Ferdinand de Boyères

61400 Mortagne-au-Perche

02 33 83 34 37

www.scenenationale61.com

MÉTROPOLÉ ROUEN NORMANDIE

CENTRE DRAMATIQUE NATIONAL

DE NORMANDIE-ROUEN

- Théâtre des Deux Rives

48 rue Louis Ricard

76000 Rouen

- Espace Marc Sangnier

1 Rue Nicolas Poussin

76130 Mont-Saint-Aignan

02 35 70 22 82

www.cdn-normandierouen.fr

CIRQUE-THÉÂTRE D'ELBEUF

PÔLE NATIONAL CIRQUE

NORMANDIE

2 rue Augustin Henry

76503 Elbeuf

02 32 13 10 50

www.cirquetheatre-elbeuf.com

ESPACE CULTUREL

PHILIPPE TORRETTON

163 av. de L'Europe

CALENDRIER SPRING 2012

MÉTROPOLE ROUEN NORMANDIE

DATES	HEURES	TITRES	COMPAGNIES	LIEUX	VILLES	CONTACTS	TARIFS	PAGES
JEU. 3 MARS	19H	ESTETICA DELL'ORSO	EDO CIRQUE	LA TRAVERSE	CLÉON	02 35 81 25 25	8 > 17 €	2
JEU. 3 MARS	21H	CHA CHA CHABELITA	VOUS REVOIR	CIRQUE-THÉÂTRE D'ELBEUF	ELBEUF	02 32 13 10 50	9 > 17 €	8
VEN. 4 MARS	19H	ESTETICA DELL'ORSO	EDO CIRQUE	LA TRAVERSE	CLÉON	02 35 81 25 25	8 > 17 €	2
VEN. 4 MARS	19H30	ANJALOUSIA	O. MEYROU, M. PILET, D. BARBA MORENO	L'ENTRE-SEINE	SAINT-JACQUES-SUR-DARNÉTAL	02 35 52 93 93	GRATUIT (sur résa)	9
VEN. 4 MARS	21H	CHA CHA CHABELITA	VOUS REVOIR	CIRQUE-THÉÂTRE D'ELBEUF	ELBEUF	02 32 13 10 50	9 > 17 €	8
SAM. 5 MARS	19H30	ANJALOUSIA	O. MEYROU, M. PILET, D. BARBA MORENO	L'AVANT SCÈNE	GRAND COURONNE	02 35 52 93 93	GRATUIT (sur résa)	9
DIM. 6 MARS	17H	ANJALOUSIA	O. MEYROU, M. PILET, D. BARBA MORENO	SALLE MARCEL RAGOT	FRANQUEVILLE-SAINT-PIERRE	02 35 52 93 93	GRATUIT (sur résa)	9
MAR. 8 MARS	19H30	UN FURIEUX DÉSIR DE BONHEUR	THÉÂTRE DU PHARE	LE RIVE GAUCHE	ST-ÉTIENNE-DU-ROUVRAY	02 32 91 94 94	5 > 18 €	9
MAR. 8 MARS	18H	CONNEXIO	CARRÉ CURIEUX, CIRQUE VIVANT ! / V. COUPRIE	SALLE POLYVALENTE	SAINT PAËR	02 35 52 93 93	GRATUIT (sur résa)	13
MER. 9 MARS	15H	CONNEXIO	CARRÉ CURIEUX, CIRQUE VIVANT ! / V. COUPRIE	SALLE DES FÊTES LE MASCARET	LE MESNIL-SOUS-JUMIÈGES	02 35 52 93 93	GRATUIT (sur résa)	13
MER. 9 MARS	19H30	DESOBÉRIE	C ^{ie} DES ATTENTIFS / GUILLAUME CLAYSSSEN	SALLE DU VIVIER	HOUPPEVILLE	02 35 52 93 93	GRATUIT (sur résa)	13
JEU. 10 MARS	17H15	CONNEXIO	CARRÉ CURIEUX, CIRQUE VIVANT ! / V. COUPRIE	ESPACE GUILLAUME LE CONQUERANT	BOIS GUILLAUME	02 35 52 93 93	GRATUIT (sur résa)	13
JEU. 10 MARS	19H30	DESOBÉRIE	C ^{ie} DES ATTENTIFS / GUILLAUME CLAYSSSEN	BAR LE KORRIGAN	LA LONDE	02 35 52 93 93	GRATUIT (sur résa)	13
VEN. 11 MARS	19H30	DESOBÉRIE	C ^{ie} DES ATTENTIFS / GUILLAUME CLAYSSSEN	L'HYDRE EN SEINE	LE TRAIT	02 35 52 93 93	GRATUIT (sur résa)	13
SAM. 12 MARS	15H > 19H	CHINA SERIES	JULIAN VOGEL	CIRQUE-THÉÂTRE D'ELBEUF	ELBEUF	02 32 13 10 50	9 > 17 €	4
SAM. 12 MARS	19H30	DESOBÉRIE	C ^{ie} DES ATTENTIFS / GUILLAUME CLAYSSSEN	SALLE DES FRIEZ	SAINT-AUBIN-DE-CELLOVILLE	02 35 52 93 93	GRATUIT (sur résa)	13
SAM. 12 MARS	19H30	TOP DOWN	C ^{ie} LA TRIOCHKA	COMPLEXE SPORTIF FERNAND LÉGER	LE HOULME	02 35 52 93 93	GRATUIT (sur résa)	10
DIM. 13 MARS	14H30 > 17H30	CHINA SERIES	JULIAN VOGEL	CIRQUE-THÉÂTRE D'ELBEUF	ELBEUF	02 32 13 10 50	9 > 17 €	4
DIM. 13 MARS	17H	TOP DOWN	C ^{ie} LA TRIOCHKA	SALLE POLYVALENTE	SAINT-PIERRE-DE-VARENGEVILLE	02 35 52 93 93	GRATUIT (sur résa)	10
VEN. 18 MARS	18H	SIFFLEURS DE DANSE	LE GDRA	AMPHITHÉÂTRE AXELRAD	MONT-SAINT-AIGNAN	BILLETTERIE@LESPLURIELS.COM	GRATUIT (sur résa)	13
VEN. 18 MARS	19H30	RÉVERIE	C ^{ie} TG / THOMAS GUÉRIEUAU	ESPACE YANNICK BOITRELLE	SAINT-LÉGER-DU-BOURG-DENIS	02 35 52 93 93	GRATUIT (sur résa)	13
SAM. 19. MARS	18H	ENTRE DEUX MONDES	C ^{ie} HORS SURFACE / DAMIEN DROIN	CIRQUE-THÉÂTRE D'ELBEUF	ELBEUF	02 32 13 10 50	9 > 17 €	10
DIM 20 MARS	11H	ANGÈLE	MARCEL ET SES DRÔLES DE FEMMES	L'ÉTINCELLE CHAP. ST-LOUIS	ROUEN	02 35 98 45 05	GRATUIT	7
DIM. 20 MARS	15H	ANJALOUSIA	O. MEYROU, M. PILET, D. BARBA MORENO	L'ÉTINCELLE JARDIN DES PLANTES	ROUEN	02 35 98 45 05	GRATUIT	9
DIM. 20 MARS	15H	ENTRE DEUX MONDES	C ^{ie} HORS SURFACE / DAMIEN DROIN	CIRQUE-THÉÂTRE D'ELBEUF	ELBEUF	02 32 13 10 50	9 > 17 €	10
MAR. 22 MARS	20H	SEARCHING FOR JOHN	C ^{ie} LA FRONTERA / STEFAN KINSMAN	MAISON DE L'UNIVERSITÉ - Univ. Rouen Normandie	MONT-SAINT-AIGNAN	02 32 76 93 01	5 > 12 €	4
MAR. 22 MARS	20H	23 FRAGMENTS DE CES DERNIERS	M. DIAZ VERBEKE + COLL. INSTRUMENTO DE VER	CDN DE NORMANDIE-ROUEN / ESP. M. SANGNIER	MONT-SAINT-AIGNAN	02 35 70 22 82	1 > 20 €	3
MER. 23 MARS	14H	SEARCHING FOR JOHN	C ^{ie} LA FRONTERA / STEFAN KINSMAN	MAISON DE L'UNIVERSITÉ - Univ. Rouen Normandie	MONT-SAINT-AIGNAN	02 32 76 93 01	5 > 12 €	4
MER. 23 MARS	19H30	ANGÈLE	MARCEL ET SES DRÔLES DE FEMMES	CHAPELLE HÔPITAL CHARLES NICOLLE	ROUEN	02 35 52 93 93	GRATUIT (sur résa)	7
MER. 23 MARS	19H30	CAR TOUS LES CHEMINS Y MÈNENT	ASSO. LES COMPLÉMENTAIRES	SALLE DES FÊTES	VAL-DE-LA-HAYE	02 35 52 93 93	GRATUIT (sur résa)	10
MER. 23 MARS	20H	23 FRAGMENTS DE CES DERNIERS JOURS	M. DIAZ VERBEKE x INSTRUMENTO DE VER	CDN DE NORMANDIE-ROUEN / ESP. M. SANGNIER	MONT-SAINT-AIGNAN	02 35 70 22 82	1 > 20 €	3
JEU. 24 MARS	18H	COUSUMAIN	ACADÉMIE FRATELLINI	SALLE POLYVALENTE	GOUY	02 35 52 93 93	GRATUIT (sur résa)	14
JEU. 24 MARS	19H30	ANGÈLE	MARCEL ET SES DRÔLES DE FEMMES	SALLE PIERRE DE COUBERTIN	ANNEVILLE-AMBOURVILLE	02 35 52 93 93	GRATUIT (sur résa)	7
JEU. 24 MARS	19H30	CAR TOUS LES CHEMINS Y MÈNENT	ASSO. LES COMPLÉMENTAIRES	CENTRE SPORTIF LE CHEVAL ROUGE	ISNEAUVILLE	02 35 52 93 93	GRATUIT (sur résa)	10
JEU. 24 MARS	19H30	LAB RATS	C ^{ie} MOOST	CIRQUE-THÉÂTRE D'ELBEUF	ELBEUF	02 32 13 10 50	9 > 17 €	4
JEU. 24 MARS	20H	BRU(I)T	RÉALITÉ AMPLIFIÉE / P. CARTONNET, J. LEPREUX	CDN DE NORMANDIE-ROUEN Théâtre Des Deux Rives	ROUEN	02 35 70 22 82	1 > 15 €	3
VEN. 25 MARS	18H	COUSUMAIN	ACADÉMIE FRATELLINI	SALLE DES FÊTES	ÉPINAY-SUR-DUCLAIR	02 35 52 93 93	GRATUIT (sur résa)	14
VEN. 25 MARS	19H30	ANGÈLE	MARCEL ET SES DRÔLES DE FEMMES	SALLE DES FÊTES	QUEVREVILLE-LA-POTERIE	02 35 52 93 93	GRATUIT (sur résa)	7
VEN. 25 MARS	19H30	CAR TOUS LES CHEMINS Y MÈNENT	ASSO. LES COMPLÉMENTAIRES	THÉÂTRE DE DUCLAIR	DUCLAIR	02 35 52 93 93	GRATUIT (sur résa)	10
VEN. 25 MARS	20H	BRU(I)T	RÉALITÉ AMPLIFIÉE / P. CARTONNET, J. LEPREUX	CDN DE NORMANDIE-ROUEN Théâtre Des Deux Rives	ROUEN	02 35 70 22 82	1 > 15 €	3
VEN. 25 MARS	20H30	LAB RATS	C ^{ie} MOOST	CIRQUE-THÉÂTRE D'ELBEUF	ELBEUF	02 32 13 10 50	9 > 17 €	4
SAM. 26 MARS	11H	COUSUMAIN	ACADÉMIE FRATELLINI	SALLE DES FÊTES ROLLAND MAILLET	JUMIÈGES	02 35 52 93 93	GRATUIT (sur résa)	14
SAM. 26 MARS	16H30	COUSUMAIN	ACADÉMIE FRATELLINI	SALLE HECTOR MALOT	HÉNOUVILLE	02 35 52 93 93	GRATUIT (sur résa)	14
SAM. 26 MARS	16H30	TRAIT(S)	C ^{ie} SCOM / COLINE GARCIA	SALLE LE CORMIER	LES AUTHIEUX-SUR-LE-PORT-S'-OÛEN	02 35 52 93 93	GRATUIT (sur résa)	6
SAM. 26 MARS	19H30	ANGÈLE	MARCEL ET SES DRÔLES DE FEMMES	LE CASINO	BONSECOURS	02 35 52 93 93	GRATUIT (sur résa)	7
DIM. 27 MARS	11H	COUSUMAIN	ACADÉMIE FRATELLINI	SALLE DES ACTES - MAIRIE	TOURVILLE-LA-RIVIÈRE	02 35 52 93 93	GRATUIT (sur résa)	14
DIM. 27 MARS	16H30	COUSUMAIN	ACADÉMIE FRATELLINI	SALLE LA PÉPINIÈRE	RONCHEROLLES-SUR-LE-VIVIER	02 35 52 93 93	GRATUIT (sur résa)	14
DIM. 27 MARS	17H30	TRAIT(S)	C ^{ie} SCOM / COLINE GARCIA	SALLE POLYVALENTE	S ^{te} -MARGUERITE-SUR-DUCLAIR	02 35 52 93 93	GRATUIT (sur résa)	6
VEN. 1 ^{er} AVRIL	20H30	AFTER ALL	CNAC 33 ^e PROMOTION x SÉVERINE CHAVRIER	CIRQUE-THÉÂTRE D'ELBEUF	ELBEUF	02 32 13 10 50	9 > 17 €	11
VEN. 1 ^{er} AVRIL	18H	BESTIAIRE	C ^{ie} BAL / JEANNE MORDOJ	SALLE SAVALE	DARNÉTAL	02 35 52 93 93	GRATUIT (sur résa)	14
SAM. 2 AVRIL	18H	AFTER ALL	CNAC 33 ^e PROMOTION x SÉVERINE CHAVRIER	CIRQUE-THÉÂTRE D'ELBEUF	ELBEUF	02 32 13 10 50	9 > 17 €	11
SAM. 2 AVRIL	16H	MURA	C ^{ie} EQUIDISTANTE	RENDEZ-VOUS DEVANT LA BIBLIOTHÈQUE	DISSSEL	02 35 52 93 93	GRATUIT (sur résa)	14
SAM. 2 AVRIL	18H	UNE PELLE	OLIVIER DEBELHOIR	PISTE EXTÉRIEURE - VILLAGE SCOLAIRE	LE GRAND QUEVILLY	02 35 52 93 93	GRATUIT (sur résa)	14
DIM. 3 AVRIL	15H	AFTER ALL	CNAC 33 ^e PROMOTION x SÉVERINE CHAVRIER	CIRQUE-THÉÂTRE D'ELBEUF	ELBEUF	02 32 13 10 50	9 > 17 €	11
DIM. 3 AVRIL	16H	UNE PELLE	OLIVIER DEBELHOIR	PISTE EXTÉRIEURE - VILLAGE SCOLAIRE	LE GRAND QUEVILLY	02 35 52 93 93	GRATUIT (sur résa)	14
DIM. 3 AVRIL	15H + 17H30	BESTIAIRE	C ^{ie} BAL / JEANNE MORDOJ	ESPLANADE DE SEINE INNOPOLIS	PETIT QUEVILLY	WWW.PETIT-QUEVILLY.FR	GRATUIT	14
MER. 6 AVRIL	17H30	TWINKLE	C ^{ie} LUNATIC	ESPACE CULTUREL PHILIPPE TORRETON	SAINT-PIERRE-LÈS-ELBEUF	02 32 96 95 78	2 > 5 €	6
MER. 6 AVRIL	19H30	LA BANDE À TYREX	LA BANDE À TYREX	SALLE SIMONE SIGNORET	AMFREVILLE-LA-MIVOIE	02 35 52 93 93	GRATUIT (sur résa)	10
MER. 6 AVRIL	20H	PERSONNE	C ^{ie} L'ABSENTE / YANN FRISCH	LA FRICHE LUCIEN - LE QUARTIER LIBRE	ROUEN	02 32 13 10 50	9 > 17 €	7
JEU. 7 AVRIL	20H	PERSONNE	C ^{ie} L'ABSENTE / YANN FRISCH	LA FRICHE LUCIEN - LE QUARTIER LIBRE	ROUEN	02 32 13 10 50	9 > 17 €	7
VEN. 8 AVRIL	19H	JE SUIS TIGRE	GROUPE NOCES	CIRQUE-THÉÂTRE D'ELBEUF	ELBEUF	02 32 13 10 50	6 €	6
VEN. 8 AVRIL	20H	PERSONNE	C ^{ie} L'ABSENTE / YANN FRISCH	LA FRICHE LUCIEN - LE QUARTIER LIBRE	ROUEN	02 32 13 10 50	9 > 17 €	7
SAM. 9 AVRIL	11H	JE SUIS TIGRE	GROUPE NOCES	CIRQUE-THÉÂTRE D'ELBEUF	ELBEUF	02 32 13 10 50	6 €	6
SAM. 9 AVRIL	16H30	LA BANDE À TYREX	LA BANDE À TYREX	ESPLANADE MARCEL DUCHAMP	ROUEN	02 35 52 93 93	GRATUIT	14
SAM. 9 AVRIL	15H	TWINKLE	C ^{ie} LUNATIC	CIRQUE-THÉÂTRE D'ELBEUF	ELBEUF	02 32 13 10 50	6 €	6
SAM. 9 AVRIL	16H	JE SUIS TIGRE	GROUPE NOCES	CIRQUE-THÉÂTRE D'ELBEUF	ELBEUF	02 32 13 10 50	6 €	6
SAM. 9 AVRIL	17H	TWINKLE	C ^{ie} LUNATIC	CIRQUE-THÉÂTRE D'ELBEUF	ELBEUF	02 32 13 10 50	6 €	6
SAM 9 AVRIL	14H + 18H	PERSONNE	C ^{ie} L'ABSENTE / YANN FRISCH	LA FRICHE LUCIEN - LE QUARTIER LIBRE	ROUEN	02 32 13 10 50	9 > 17 €	7
DIM. 10 AVRIL	11H	TWINKLE	C ^{ie} LUNATIC	CIRQUE-THÉÂTRE D'ELBEUF	ELBEUF	02 32 13 10 50	6 €	6
DIM. 10 AVRIL	11H30	JE SUIS TIGRE	GROUPE NOCES	CIRQUE-THÉÂTRE D'ELBEUF	ELBEUF	02 32 13 10 50	6 €	6
DIM. 10 AVRIL	15H	JE SUIS TIGRE	GROUPE NOCES	CIRQUE-THÉÂTRE D'ELBEUF	ELBEUF	02 32 13 10 50	6 €	6
DIM. 10 AVRIL	16H	TWINKLE	C ^{ie} LUNATIC	CIRQUE-THÉÂTRE D'ELBEUF	ELBEUF	02 32 13 10 50	6 €	6
DIM. 10 AVRIL	14H + 18H	PERSONNE	C ^{ie} L'ABSENTE / YANN FRISCH	LA FRICHE LUCIEN - LE QUARTIER LIBRE	ROUEN	02 32 13 10 50	9 > 17 €	7

MANCHE

DATES	HEURES	TITRES	COMPAGNIES	LIEUX	VILLES	CONTACTS	TARIFS	PAGES
VEN. 4 MARS	19H	BLANC	GALAPIAT CIRQUE - SÉBASTIEN WOJDAN	LE VOX / LE TRIDENT - SCÈNE NAT.	CHERBOURG-EN-COTENTIN	02 33 88 55 55 / 02 33 88 33 99	10 > 22 €	2
VEN. 4 MARS	21H	PLAY / REPLAY	THE RAT PACK C ^o	LA BRÈCHE	CHERBOURG-EN-COTENTIN	02 33 88 33 99 / 02 33 88 55 55	10 > 22 €	8
SAM. 5 MARS	19H	BLANC	GALAPIAT CIRQUE - SÉBASTIEN WOJDAN	LE VOX / LE TRIDENT - SCÈNE NAT.	CHERBOURG-EN-COTENTIN	02 33 88 55 55 / 02 33 88 33 99	10 > 22 €	2
SAM. 5 MARS	21H	PLAY / REPLAY	THE RAT PACK C ^o	LA BRÈCHE	CHERBOURG-EN-COTENTIN	02 33 88 33 99 / 02 33 88 55 55	10 > 22 €	8
MAR. 8 MARS	20H30	DE BONNES RAISONS	C ^o LA VOLTE-CIRQUE	LA BRÈCHE	CHERBOURG-EN-COTENTIN	02 33 88 33 99	9 > 16 €	8
JEU. 10 MARS	20H30	ZUGZWANG	GALACTIK ENSEMBLE	LA BRÈCHE	CHERBOURG-EN-COTENTIN	02 33 88 33 99 / 02 33 88 55 55	10 > 22 €	3
VEN. 11 MARS	19H	MEMM	ALICE BARRAUD, RAPHAËL DE PRESSIGNY	ESPACE CULTUREL DES PIEUX	LES PIEUX	02 33 03 10 30 / 02 33 88 33 99	5 > 10 €	9
VEN. 11 MARS	21H	ZUGZWANG	GALACTIK ENSEMBLE	LA BRÈCHE	CHERBOURG-EN-COTENTIN	02 33 88 33 99 / 02 33 88 55 55	10 > 22 €	3
SAM. 12 MARS	20H30	LE PUIITS	C ^o JUPON - JULIEN SCHOLL	ESPACE CULTUREL DE LA HAGUE	LA HAGUE	02 33 01 93 75 / 02 33 88 33 99	4 > 10 €	9
DIM. 13 MARS	10H ET 15H	TRAIT(S)	C ^o SCOM - COLINE GARCIA	LA BRÈCHE	CHERBOURG-EN-COTENTIN	02 33 88 33 99	7 > 12 €	6
DIM. 13 MARS	11H ET 16H	GADOUÉ	NATHAN ISRAËL	LA BRÈCHE	CHERBOURG-EN-COTENTIN	02 33 88 33 99	7 > 12 €	6
DIM. 13 MARS	17H	ILS PENSAIENT N'AVOIR RIEN À DIRE	SOL'AIR x COLINE GARCIA	LA BRÈCHE	CHERBOURG-EN-COTENTIN	02 33 88 33 99	GRATUIT	6
MAR. 15 MARS	20H30	PLI	INBAL BEN HAIM	TH. ITALIENNE / LE TRIDENT - SCÈNE NAT.	CHERBOURG-EN-COTENTIN	02 33 88 55 55 / 02 33 88 33 99	10 > 22 €	2
VEN. 18 MARS	19H	LONTANO + INSTANTE	C ^o 7 BIS	THÉÂTRE DES MIROIRS	CHERBOURG-EN-COTENTIN	02 33 88 43 09 / 02 33 88 33 99	10 > 12 €	10
VEN. 18 MARS	21H	OUT OF THE BLUE	FRÉDÉRI VERNIER, SÉBASTIEN DAVIS-VANGELDER	LA BRÈCHE	CHERBOURG-EN-COTENTIN	02 33 88 33 99 / 02 33 88 55 55	10 > 22 €	9
SAM. 19 MARS	15H	CAR TOUS LES CHEMINS Y MÈNENT	BASILE FOREST	LA FERME DU GRAND PACEY	VEZINS	02 33 68 33 27	12 > 16 €	10
SAM. 19 MARS	19H	OUT OF THE BLUE	FRÉDÉRI VERNIER, SÉBASTIEN DAVIS-VANGELDER	LA BRÈCHE	CHERBOURG-EN-COTENTIN	02 33 88 33 99 / 02 33 88 55 55	10 > 22 €	9
SAM. 19 MARS	21H	LA BANDE A TYREX	C ^o LA BANDE A TYREX	LA BRÈCHE	CHERBOURG-EN-COTENTIN	02 33 88 33 99 / 02 33 20 44 54	13 > 16 €	10
MAR. 22 MARS	20H30	DERVICHE	BAB ASSALAM INVITE SYLVAIN JULIEN	ESPACE CULTUREL LE TRIANGLE	HÉBÉCREVON-THÈREVAL	02 14 16 30 51 / 09 67 15 30 74	4 > 9 €	11
MAR. 22 MARS	20H30	LES CAUSERIES D'EMMA LA CLOWN avec	THOMAS DE POURQUERY	THÉÂTRE MUNICIPAL	COUTANCES	02 33 76 78 68	8 > 16 €	11
MER. 23 MARS	20H30	DERVICHE	BAB ASSALAM INVITE SYLVAIN JULIEN	CINÉMA	VILLEDIEU-LES-POËLES-ROUFFIGNY	02 33 61 05 69	4 > 9 €	11
JEU. 24 MARS	20H30	DERVICHE	BAB ASSALAM INVITE SYLVAIN JULIEN	SALLE JEAN ELIARD	BRICQUEBEC-EN-COTENTIN	02 33 87 22 50	4 > 9 €	11
JEU. 24 MARS	20H30	DE BONNES RAISONS	C ^o LA VOLTE-CIRQUE	GYMNASE SCISSY	SAINT-PAIR-SUR-MER	02 33 69 27 30	8 > 14 €	8
VEN. 25 MARS	20H30	WARNING	CIRQUE INEXTREMISTE	ESPACE CULTUREL	BRÉCEY	02 33 68 33 27	4 > 9 €	12
SAM. 26 MARS	20H30	COMMENT LE VENT VIENT A L'OREILLE	SURNATURAL ORCHESTRA x CIRQUE INEXTREMISTE	SOUS CHAPITEAU	ISIGNY-LE-BUAT	02 33 68 33 27	12 > 14 €	12
MAR. 5 AVRIL	20H30	R=OG	C ^o NAWAR	THÉÂTRE DE LA VILLE DE SAINT-LÔ	SAINT-LÔ	02 33 57 11 49	11 > 13 €	12

CALVADOS

DATES	HEURES	TITRES	COMPAGNIES	LIEUX	VILLES	CONTACTS	TARIFS	PAGES
VEN. 4 MARS	20H	FISSURE	C ^o L'IMMÉDIAT - CAMILLE BOITEL	THÉÂTRE D'HEROUVILLE COMÉDIE DE CAEN NORMANDIE	HEROUVILLE	02 31 46 27 29	8 > 25 €	5
DIM. 6 MARS	17H	L'AÉRIEN	C ^o HAPPÉS - MÉLISSA VON VEPY	THÉÂTRE DU CHAMP EXQUIS	BLAINVILLE-SUR-ORNE	02 31 44 08 31	4,50 > 8 €	4
MAR. 8 MARS	19H30	PLI	INBAL BEN HAIM	THÉÂTRE JEAN VILAR / LE SABLIER	IFS	02 31 30 48 00	3 > 15 €	2
DIM. 13 MARS	15H ET 17H30	CASSE-TÊTE	THÉÂTRE BASCULE - STÉPHANE FORTIN	THÉÂTRE DU CHAMP EXQUIS	BLAINVILLE-SUR-ORNE	02 31 44 08 31	4,50 > 8 €	2
MAR. 15 MARS	20H	DANSE MACABRE	MARTIN ZIMMERMANN	THÉÂTRE DE CAEN	CAEN	02 31 30 48 00	8 > 25 €	4
MAR. 15 MARS	20H30	ANJALOUSIA	O. MEYROU, M. PILET, D. BARBA MORENO	LA RENAISSANCE	MONDEVILLE	02 31 35 65 94	8 > 14 €	9
		WAKE UP	CORENTIN DIANA ET LEONARDO FERREIRA					11
MER. 16 MARS	20H	DANSE MACABRE	MARTIN ZIMMERMANN	THÉÂTRE DE CAEN	CAEN	02 31 30 48 00	8 > 25 €	4
MAR. 22 MARS	19H30	SURFACE	C ^o FAMILIAR FACES	THÉÂTRE JEAN VILAR /LE SABLIER	IFS	02 31 82 69 69	3 > 15 €	11
MER. 23 MARS	19H30	SURFACE	C ^o FAMILIAR FACES	THÉÂTRE JEAN VILAR /LE SABLIER	IFS	02 31 82 69 69	3 > 15 €	11
MER. 23 MARS	20H30	CONTRE-JOUR	NOT STANDING - ALEXANDER VANTOURNHOUT	LE FORUM	FALAISE	02 31 90 89 60	8 > 15 €	11
SAM. 26 MARS	19H	23 FRAGMENTS DE CES DERNIERS JOURS	M. DIAZ VERBEKE x INSTRUMENTO DE VER	LE PRÉAU - CDN DE NORMANDIE	VIRE	02 31 66 66 26	5 > 10 €	3

ORNE

DATES	HEURES	TITRES	COMPAGNIES	LIEUX	VILLES	CONTACTS	TARIFS	PAGES
JEU. 3 MARS	20H	FIQ !	GROUPE ACROBATIQUE DE TANGER	CARRÉ DU PERCHE / SNAT 61	MORTAGNE AU PERCHE	02 33 83 34 37	6,50 > 20 €	8
MAR. 8 MARS	20H	MY LAND	RECIRQUEL	LE QUAI DES ARTS	ARGENTAN	02 33 39 69 00	12 > 18 €	9
JEU. 10 MARS	20H	LES FLYINGS	C ^o HAPPÉS - MÉLISSA VON VÉPY	THÉÂTRE D'ALENÇON / SNAT 61	ALENÇON	02 33 29 16 96	6,50 > 20 €	4
VEN. 11 MARS	19H	CASSE-TÊTE	THÉÂTRE BASCULE - STÉPHANE FORTIN	LE QUAI DES ARTS	ARGENTAN	02 33 39 69 00	6 > 9 €	2
JEU. 17 MARS	20H	PULSE	C ^o KIAÏ - CYRILLE MUSY	FORUM DE FLERS / SNAT 61	FLERS	02 33 64 21 21	6,50 > 20 €	9

EURE

DATES	HEURES	TITRES	COMPAGNIES	LIEUX	VILLES	CONTACTS	TARIFS	PAGES
SAM. 5 MARS	11H	CASSE-TÊTE	THÉÂTRE BASCULE / STÉPHANE FORTIN	L'ÉCLAT	PONT-AUDEMER	02 32 41 81 31	5 > 7 €	2
VEN. 18 MARS	19H	TOPDOWN	LA TRIOCHKA	SALLE JEAN-PIERRE BACRI	CONCHES EN OUCHE	02 32 30 31 90	4 > 8 €	10
SAM. 19 MARS	20H30	ELLIPSE	C ^o CONTREPOINT / YAN RABALLAND	ESPACE PHILIPPE-AUGUSTE	VERNON	02 32 64 53 16	12 > 22 €	10
SAM. 19 MARS	20H30	INSTANTE	C ^o 7 BIS / JUAN IGNACIO TULA	ESPACE PHILIPPE-AUGUSTE	VERNON	02 32 64 53 16	12 > 22 €	10
DIM. 20 MARS	16H	LANDSCAPE(S)#1	LA MIGRATION	ESPACE PHILIPPE-AUGUSTE (en extérieur)	VERNON	02 32 64 53 16	GRATUIT	11
SAM 26 MARS	19H	CAR TOUS LES CHEMINS Y MÈNENT	C ^o LES COMPLÉMENTAIRES - BASILE FOREST	SALLE DES FÊTES DE MÉNESQUEVILLE		02 32 49 61 27	2 > 8 €	10
MAR. 5 AVRIL	20H	PLI	INBAL BEN HAIM	LE TANGRAM - THÉÂTRE LEGENDRE	ÉVREUX	02 32 29 63 32	10 > 20 €	2
VEN. 8 AVRIL	20H	L'AUTRE	PUÉRIL PÉRIL	LE PIAF	BERNAY	02 32 46 64 47	5 > 14 €	12
VEN. 8 AVRIL	20H	LE PÉRIMÈTRE DE DENVER	TOUT ÇA - QUE ÇA / VIMALA PONS	THÉÂTRE DE L'ARSENAL	VAL-DE-REUIL	02 32 40 70 40	5 > 20 €	3

LITTORAL SEINE-MARITIME

DATES	HEURES	TITRES	COMPAGNIES	LIEUX	VILLES	CONTACTS	TARIFS	PAGES
VEN.18 MARS	20H	TOUT RIEN	C ^o MODO GROSSO / ALEXIS ROUVRE	LE SIROCO	SAINT-ROMAIN-DE-COLBOSC	02 35 20 57 92	10 > 15 €	3
VEN. 18 MARS	20H30	DANSE MACABRE	MARTIN ZIMMERMANN	LE VOLCAN - SCÈNE NATIONALE	LE HAVRE	02 35 19 10 20	5 > 24 €	4
SAM. 19 MARS	20H30	DANSE MACABRE	MARTIN ZIMMERMANN	LE VOLCAN - SCÈNE NATIONALE	LE HAVRE	02 35 19 10 20	5 > 24 €	4
JEU. 24 MARS	20H	PLAY / REPLAY	THE RAT PACK x J. HOUBEN	DSN - DIEPPE SCÈNE NATIONALE	DIEPPE	02 35 82 04 43	10 > 23 €	8
VEN. 25 MARS	20H30	ZUGZWANG	GALACTIK ENSEMBLE	LE VOLCAN - SCÈNE NATIONALE	LE HAVRE	02 35 19 10 20	5 > 24 €	3
SAM. 26 MARS	17H	ZUGZWANG	GALACTIK ENSEMBLE	LE VOLCAN - SCÈNE NATIONALE	LE HAVRE	02 35 19 10 20	5 > 24 €	3
DIM. 27 MARS	15H	LONTANO + INSTANTE	C ^o 7BIS / M. MARINONI + JUAN IGNACIO TULA	THÉÂTRE DE L'HÔTEL DE VILLE	LE HAVRE	02 35 19 45 74	10 > 20 €	10

LITTORAL SEINE-MARITIME

MÉTROPOLE ROUEN NORMANDIE



CALVADOS

MANCHE

EURE

ORNE



LA BRÈCHE
CHERBOURG
PÔLE NATIONAL CIRQUE DE NORMANDIE
CHERBOURG-EN-COTENTIN

LE TRIDENT
SCÈNE NATIONALE
CHERBOURG-EN-COTENTIN

ESPACE CULTUREL BUISSON
CHERBOURG-EN-COTENTIN

THÉÂTRE DES MIROIRS
CHERBOURG-EN-COTENTIN

ESPACE CULTUREL DE LA HAGUE

ESPACE CULTUREL DES PIEUX

SALLE JEAN ELIARD
BRICQUEBEC-EN-COTENTIN

THÉÂTRE MUNICIPAL DE COUTANCES
SCÈNE CONVENTIONNÉE D'INTÉRÊT NATIONAL

LE TRIANGLE
THÉREVAL-HEBREVON

ARCHIPEL
SCÈNE CONVENTIONNÉE ART EN TERRITOIRE
GRANVILLE

ESPACE CULTUREL
BRÉCEY

CINÉMA
VILLEDEU-LES-POËLES ROUFFIGNY

LA FERME DU GRAND PACEY
VEZINS

SOUS CHAPITEAU
ISIGNY-LE-BUAT

LE PRÉAU
CENTRE DRAMATIQUE NATIONAL DE NORMANDIE-VIRE

SCÈNE NATIONALE 61
FLERS

SCÈNE NATIONALE 61
MORTAGNE-AU-PERCHE

SCÈNE NATIONALE 61
ALENÇON

LE QUAI DES ARTS
ARGENTAN

LE VOLCAN SCÈNE NATIONALE DU HAVRE
LE HAVRE

THÉÂTRE DE L'HÔTEL DE VILLE
LE HAVRE

LE SIROCO
SAINT-ROMAIN-DE-COLOBOSC

MAISON DE L'UNIVERSITÉ
UNIVERSITÉ DE ROUEN NORMANDIE
MONT-SAINT-AIGNAN

HOUPPEVILLE

LE PETIT-QUEVILLY

LE GRAND-QUEVILLY

LE ROULAME

HÉNOUVILLE

SAINT-PIÈRE-DE-VAIRENEVILLE

SAINTE-MARGUERITE-SUR-DUCIAR

ÉPINAY-SUR-JUICLAR

SAINT-PIÈRE

SAINT-JACQUES-SUR-DARNEVAL

DUICLAR

LE TRAIT

ANNEVILLE-JAMBORVILLE

JUMIÈGES

LE MÉNIL-SOUS-JUMIÈGES

VAL-DE-LA-HAYE

GRAND-COURONNE

OUSSÉL

LA LONDE

LA TRVERSE
CLÉON

THÉÂTRE DE L'ARSENAL
VAL-DE-REUIL

ESPACE CULTUREL PHILIPPE TORRETON
SAINT-PIÈRE-LÈS-ELBEUF

ESPACE PHILIPPE-AUGUSTE
VERNON

LE TANGRAM SCÈNE NATIONALE
EVREUX

SALLE DE SPECTACLE JEAN-PIERRE BACRI
CONCHES-EN-JOUCHE

SPRING WWW.FESTIVAL-SPRING.EU

lieux spectacles
départements
axes routiers

PROPOSÉ PAR LA PLATE-FORME
2 PÔLES CIRQUE EN NORMANDIE
LA BRÈCHE À CHERBOURG
ET LE CIRQUE-THÉÂTRE D'ELBEUF

40 Km